

בור מים לפירוק ושחזור.  
יש לבצע תמיכה זמנית לקמרון הבור.  
יש לחשוף את פני תקרת הבור העליונים שרם ביצוע מערכת התלייה (קורות בטון, מסגרות פלדה וכלונסאות) ולקבל אישור מהנדס מתכן לפני ביצוע המערכת.

**מקרא:**

	מיקרוביולוגיה
	סדק
	צמחיה
	ברזל חלוד
	רטיבות
	פירוק

**הנחיות לבטונים**

- כל היציקות יעשו עם בטון ב-40 תקני בדרגת חשיפה וסומך המתאמים לאלמנט ויאשרו ע"י המהנדס, גודל אגריגם מירבי 37.5 מ"מ.
- על אחריות המבצע לשלוח דגימות למעבדה תקנית בכל יציקה ולהעביר עותק של דו"ח המעבדה למהנדס המתכנן ויועץ הקרקע.
- כל ברזלי הזיון יהיו ממוטות מצולעים תקניים בתבניות 500-5 w500-5.
- כל ברזלי הזיון יעשפו בשכבת כיסוי בטון של 5 ס"מ באלמנטים הנוגעים בקרקע 3 ס"מ באלמנטים האחרים המרחקים יישמרו ע"י ספייסרים מתאימים.
- יושמו קלאמרות כל 60/60 ס"מ בכל היציקות.
- העמסת הקיר בעומס מילוי קרקע יותר רק אחרי 30 יום ממועד היציקה האחרונה בקיר.

**הנחיות לפלדה**

- כל הפלדה תמסגרו תברויקים יהיו מפלדה FE360 מגולוון תבחום תקני עת"פ ת"י 1225 וממפעל מוכר.
- כל החיבורים בשטח יעשו ע"י ברגים.
- יתורו ריתוכים בשטח רק לתמיכו תהזמיות.
- על הקבלן להביא מפקח ריתוכים על חשבונו, דוחו ת הפיקוח ישלחו למהנדס הפרויקט לצורך אישור העבודה וקבל תאשור להמשך לעלב הבא.
- על המבצע לתכנן א תהיבורים ולאשר א התחכנון מול המתכנן ע"י הגשת תכינו תביצוע (shop DRAWING).

**הנחיות שימוריות**

- א סוגי אבן להחלפה ע"פ הקיים בשטח או בהתאם לדרישות המתכנן.
- ב הכנסת אבנים לא תקינות עם כיסי אדמה/סדוקות/מתפוררות לא יתקבלו ויידרש פרוק מידי.
- ג כל חומרי המליטה ע"ב סיד יאושר ע"י המתכנן ו/או יתן מפרש שכני מותאם.
- ד לפני תחילת ביצוע "גראפינג" יש לקבל את אישור המתכנן למיקום, דלילות החומר וקושר המעברים.
- ה באחריות הקבלן דווח על הזרקת גראפינג.
- ו כל עבודות הפרוק יבוצעו בעבודת ידיים בלבד חוץ ביצוע זהיר ללא פגיעה באלמנטים צמודים כגון: קירות, אומנות, וכו'.

**הנחיות כלליות:**

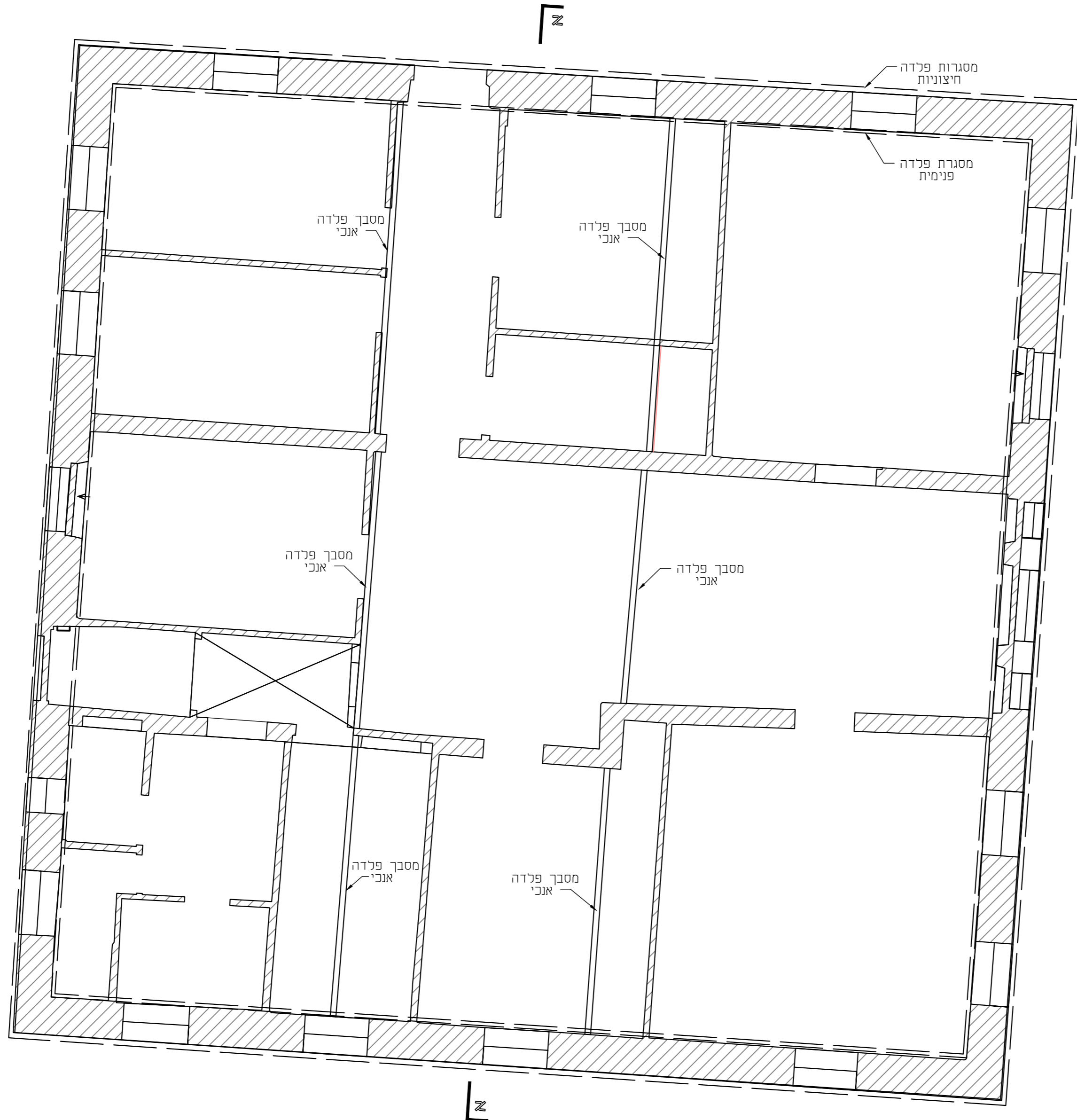
- יש לקרוא תוכנית זו יחד עם התכנית האדריכלית.
- יש לקרוא את כל התכניות יחד.
- אין לקחת מידות ע"י מדידה מהתכנית.
- על הקבלן לבדוק את כל המידות לפני ביצוע העבודה, במקרה של ספק או אי התאמה יש לפנות למהנדס.
- אין לבצע יציקות ללא אישור מהמהנדס בככתב.
- התוכניות ישארו רכושן הפרשי של המהנדס.
- העבודה תבוצע ע"י קבלן רשום.
- באחריות הקבלן להביא מהנדס מסעמו ולאשר הפיגומים בככתב לפני היציקות.
- אין לבצע כל עבודה ע"פ תוכנית זו ללא רשיון בנייה בר חוקף.

תכנון: יהונתן פרדמן	תאריך: 18/08/2021
בקרה: אינג' מאיר רונן	ר.מס': 0024623
שרטוט: רבקי קורנפלד	
אישור: אינג' יעקב שפר	

**שפרון מהנדסים**  
Schaffer & Ronen  
Conservation Engineering  
הנדסה שימור מבנים  
33 Jaffa St., Jerusalem 94221, Israel | 94221-7900 | 02-4221072-2-4221072  
מס'תע"מ: 489898989

<b>המוזכין</b>	תוכנית תלייה, ק"ק
<b>קק"ל</b>	
<b>שם הפרויקט</b>	מלון ארט ישראל - המלך ג'ורג' 47
<b>שם התוכנית</b>	תוכנית תלייה, ק"ק
<b>הליון:</b> 1 מתוך 7	קנ"מ: 1:50
<b>עידכון:</b> 21/03/22	כתיבה: לבצוע
<b>גליונות אלו:</b> 7	לשון: 7

תכנית תלייה. קומת קרקע  
קנ"מ: 1:50



**מקרא:**

	מיקרוביולוגיה
	סדק
	צמחיה
	ברזל חלוד
	רטיבות
	פירוק

**הנחיות לבטונים**

- כל היציקות יעשו עם בטון ב-40 תקני בדרגת חשיפה וסומך המותאמים לאקלים ואישורו ע"י המהנדס. גודל אגריגס מירבי 37.5 מ"מ.
- על אחריות המבצע לשלוח דגימות למעבדה תקנית בכל יציקה ולהעביר עותק של דו"ח המעבדה למהנדס המתכנן ויועץ הקרקע.
- כל ברזלי הזיון יהיו ממוטות מצולעים תקניים בתבניות W500-9.
- כל ברזלי הזיון יעשפו בשכבת כיסוי בטון של 5 ס"מ באלמנטים הנוגעים בקרקע ו 3 ס"מ באלמנטים האחרים המרחקים יישמרו ע"י ספייסרים מתאימים.
- יושמו קלאמרות כל 60/60 ס"מ בכל היציקות.
- העמסת הקיר בעומס מילוי קרקע יותר רק אחרי 30 יום ממועד היציקה האחרונה בקיר.

**הנחיות לפלדה**

- כל הפלדה תמסגרו תבפריקים יהיו מפלדה FE360 מגולוון תבחום תקני עת"פ ת"י 1225 וממפעל מוכר.
- כל החיבורים בשטח יעשו ע"י ברגים.
- יתורו ריתוכים בשטח רק לתמיכה תהומיות.
- על הקבלן להביא מפקח ריתוכים על חשבונו. דוחו ת הפיקוח ישלח למהנדס הפרויקט לצורך אישור העבודה וקבל תאישור להמשך לעלב הבא.
- על המבצע לתכנן א תחיבורים ולאשר א התחכנון מול המתכנן ע"י הגשת תכינו תביצוע (shop DRAWING).

**הנחיות שימוריות**

- א סוגי אבן להחלפה ע"פ הקיים בשטח או בהתאם לדרישות המתכנן.
- ב הכנסת אבנים לא תקינות עם כוסי אדמה/סדוקות/מתפוררות לא יתקבלו ויידרש פרוק מייד.
- ג כל חומרי המליטה ע"ב סיד יאושר ע"י המתכנן ו/או יתן מפרש שכני מותאם.
- ד לפני תחילת ביצוע "גראופינג" יש לקבל את אישור המתכנן למיקום דלילות החומר וקופר המעברים.
- ה באחריות הקבלן דווח על הזרקת גראופינג.
- ו כל עבודות הפרוק יבוצעו בעבודת ידיים צמודים כגון: קירות, אומנות, וכו'.

**הנחיות כלליות**

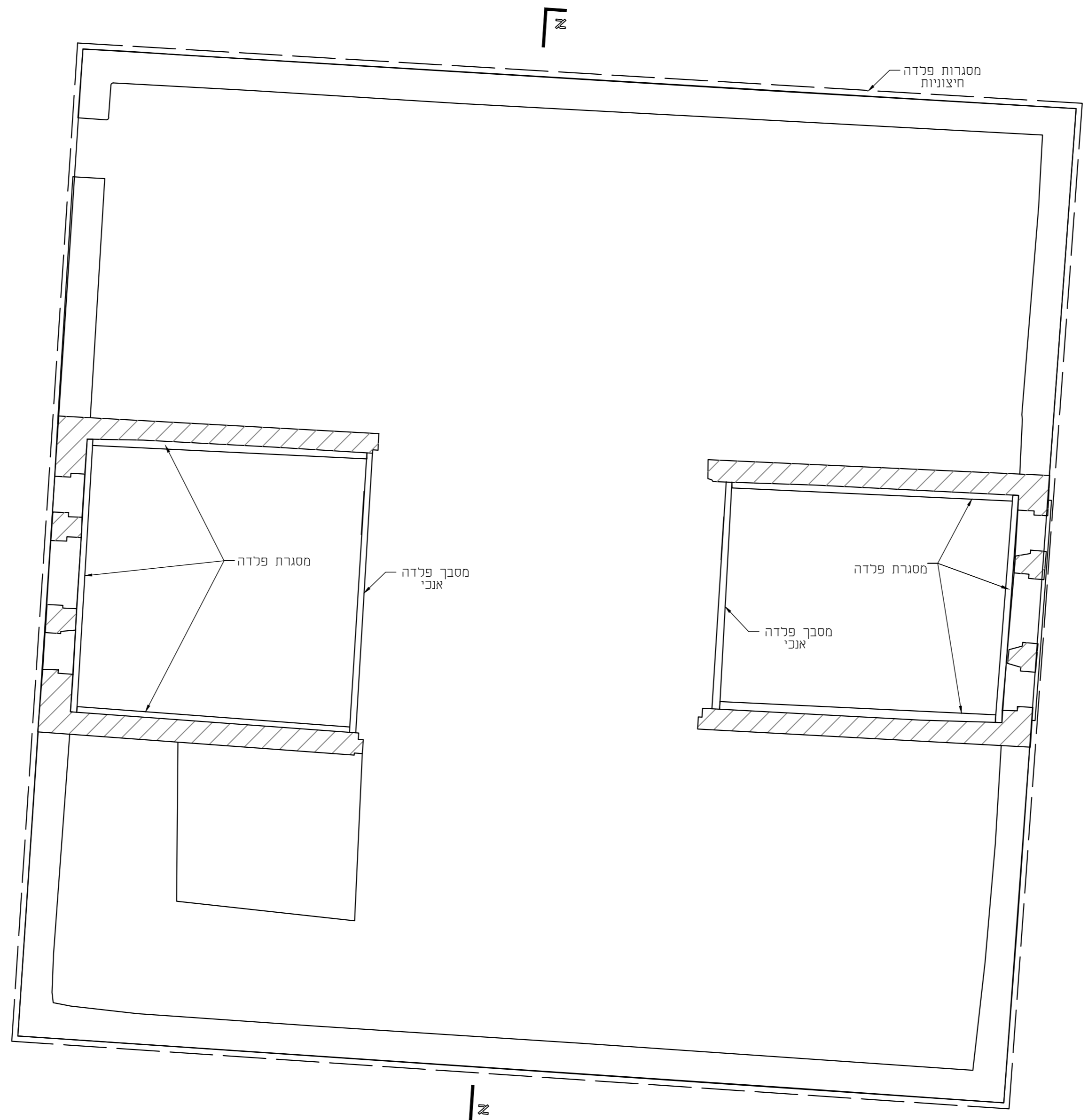
- יש לקרוא תוכנית זו יחד עם התכנית האדריכלית.
- יש לקרוא את כל התכניות יחד.
- אין לקחת מידות ע"י מדידה מהתכנית.
- על הקבלן לבדוק את כל המידות לפני ביצוע העבודה, במקרה של ספק או אי התאמה יש לפנות למהנדס.
- אין לבצע יציקות ללא אישור מהמהנדס בכתב.
- התוכניות ישארו רכושן הפרשי של המהנדס. העבודה תבוצע ע"י קבלן רשום.
- באחריות הקבלן להביא מהנדס מסעמו ולאשר הפיגומים בכתב לפני היציקה.
- אין לבצע כל עבודה ע"פ תוכנית זו ללא רשיון בנייה בר חוקף.

תכנון: יהונתן פרדמן	תאריך: 18/08/2021
בקרה: אינג' מאיר רונן	ר.מס': 0024623
שרטוט: רבקי קורנפלד	
אישור: אינג' יעקב שפר	

**שפרון מהנדסים**  
 Conservation Engineering  
 הנדסה שימור מבנים  
 33 Jaffa St., Jerusalem 94221, Israel | 94221-94221 | 02-4221072-2-4221072  
 טלפקס: 02-4221072 | דוא"ר: info@schafferandronen.com

<b>המזכיר</b>	
<b>שם הפרויקט</b>	תוכנית תלייה, ק"א
<b>שם התוכנית</b>	תוכנית תלייה, ק"א
<b>שם הארץ</b>	מלון ארט ישראל - המלך ג'ורג' 47
<b>שם הק"ל</b>	
<b>הכינון</b>	2 מתוך 7 עיכונים
<b>קניין</b>	קניין: 1:50
<b>עידכון</b>	21/03/22
<b>גלויות אלו</b>	לעיון
<b>למכר</b>	לביצוע

תכנית קומה ראשונה  
 קנ"ח: 1:50



תכנית קומת גג  
קנ"מ: 1:50

**מקרא:**

	מיקרוביולוגיה
	סדק
	צמחיה
	ברזל חלוד
	רטיבות
	פירוק

**הנחיות לבטונים**

- כל היציקות יעשו עם בטון ב-40 תקני בדרגת חשיפה וסומך המתאמים לאלמנט ויאושרו ע"י המהנדס. גודל אגריגס מירבי 37.5 מ"מ.
- על אחריות המבצע לשלוח דגימות למעבדה תקנית בכל יציקה ולהעביר עותק של דו"ח המעבדה למהנדס המתכנן ויועץ הקרקע.
- כל ברזלי הזיון יהיו ממוטות מצולעים תקינים בתיכום 500-5 מ"מ.
- כל ברזלי הזיון יעשפו בשכבת כיסוי בטון של 5 ס"מ באלמנטים הנוגעים בקרקע ו-3 ס"מ באלמנטים האחרים.
- המרחקים יישמרו ע"י ספייסרים מתאימים.
- יושמו קלאמרות כל 60/60 ס"מ בכל היציקות.
- העמסת הקיר בעומס מילוי קרקע יותר רק אחרי 30 יום ממועד היציקה האחרונה בקיר.

**הנחיות לפלדה**

- כל הפלדה תמסגרו תבפוריקס יהיו מפלדה FE360 מגולוון תבחום תקני עת"פ ת"י 1225 וממפעל מוכר.
- כל החיבורים בשטח יעשו ע"י ברגים.
- יתרו ריחוכים בשטח רק לתמיכו תהומיות.
- על הקבלן להביא מפקח ריחוכים על חשבון. דוחו ת הפיקוח ישלח למהנדס הפרויקט לצורך אישור העבודה וקבל תאישור להמשך לעלב הבא.
- על המבצע לתכנן א תחיבורים ולאשר א תחתונן מול המתכנן ע"י הגשת תכניו תביצוע (SHOP DRAWING).

**הנחיות שימוריות**

- א סוגי אבן להחלפה ע"פ הקיים בשטח או בהתאם לדרישות המתכנן.
- ב הכנסת אבנים לא תקינות עם כיסי אדמה/סדוקות/מתפוררות לא יתקבלו ויידרש פרוק מידי.
- ג כל חומרי המליטה ע"ב סיד יאושר ע"י המתכנן ו/או יתן מפרש שכני מותאם.
- ד לפני תחילת ביצוע "גראפינג" יש לקבל את אישור המתכנן למיקום, דלילות החומר וקושר המעברים.
- ה באחריות הקבלן דווח על הזרקת גראפינג.
- ו כל עבודות הפרוק יבוצעו בעבודת ידיים בלבד תוך ביצוע זהיר ללא פגיעה באלמנטים צמודים כגון: קירות, אומנות, וכו'.

**הנחיות כלליות**

- יש לקרוא תוכנית זו יחד עם התכנית האדריכלית.
- יש לקרוא את כל התכניות יחד.
- אין לקחת מידות ע"י מדידה מהתכנית.
- על הקבלן לבדוק את כל המידות לפני ביצוע העבודה, במקרה של ספק או אי התאמה יש לפנות למהנדס.
- אין לבצע יציקות ללא אישור מהמהנדס בכתב.
- התוכניות ישארו רכושן הפרשי של המהנדס.
- העבודה תבוצע ע"י קבלן רשום.
- באחריות הקבלן להביא מהנדס מסעמו ולאשר הפיגומים בכתב לפני היציקה.
- אין לבצע כל עבודה ע"פ תוכנית זו ללא רשיון בנייה בר תוקף.

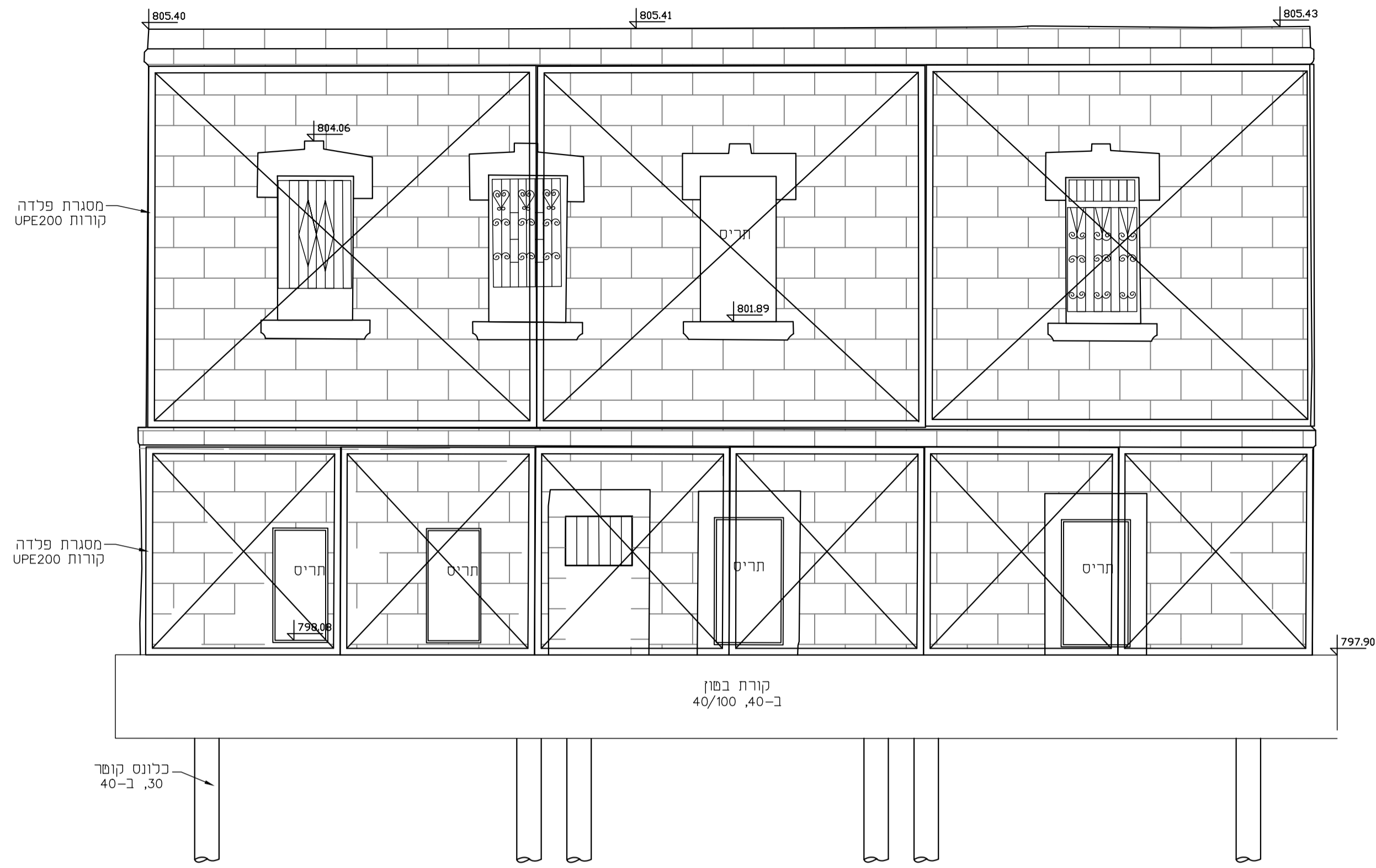
תכנון: יהונתן פרדמן	תאריך: 18/08/2021
בקרה: אינג' מאיר רונן	ר.מס': 0024623
שרטוט: רבקי קורנפלד	
אישור: אינג' יעקב שפר	

**שפרון מהנדסים**  
Schaffer & Ronen  
Conservation Engineering  
הנדסה שימור מבנים

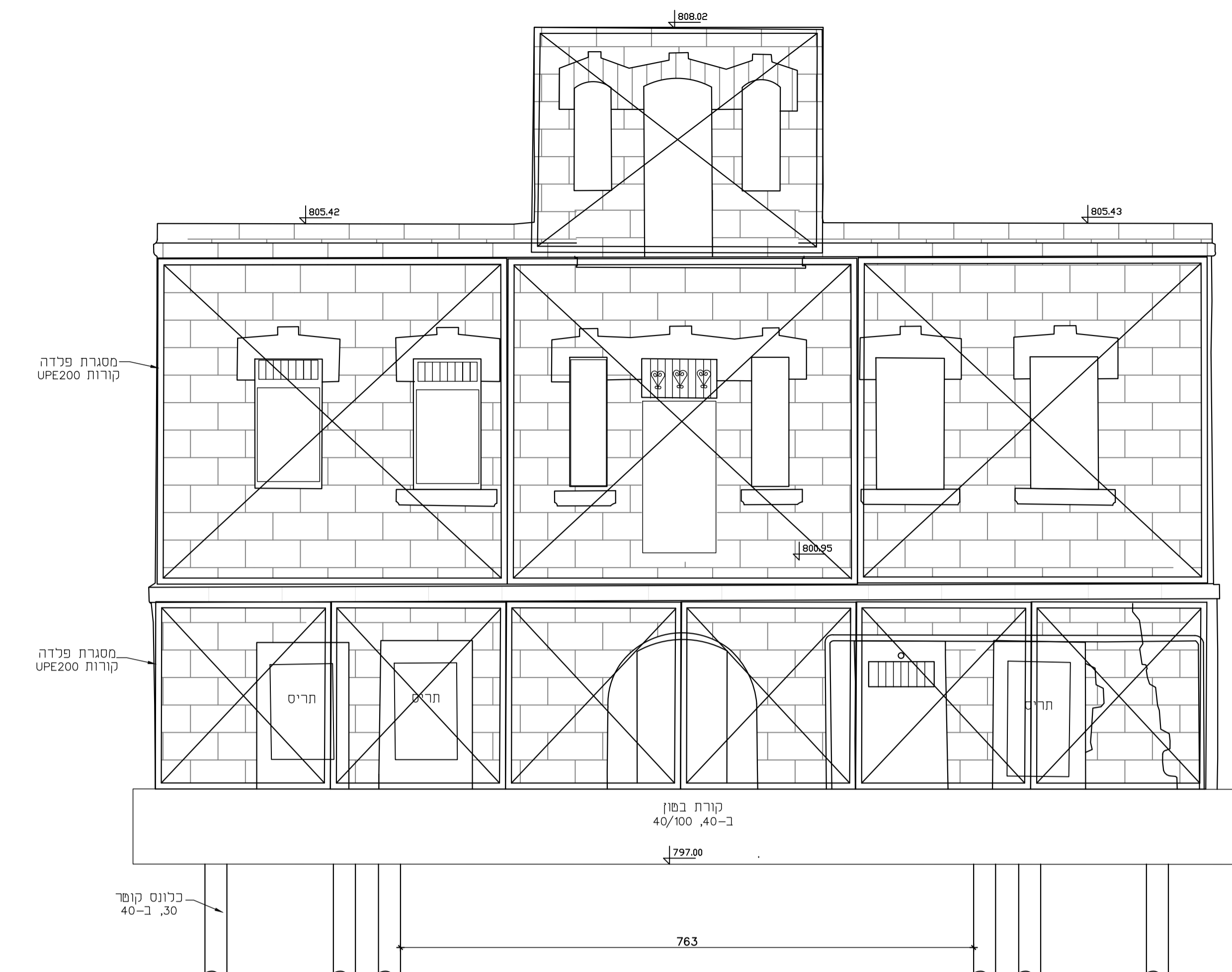
רחוב יפו 33 ירושלים, מיקוד 94221 | טל: 04221-94221 | 33 Jaffa St, Jerusalem 94221, Israel | Tel: 94221-94221 | 33 Jaffa St, Jerusalem 94221, Israel | Tel: 94221-94221

<b>המזכין</b>	
<b>שם הפרויקט</b>	מלון ארט ישראל - המלך ג'ורג' 47
<b>שם התוכנית</b>	תוכנית תלייה, ק"ב
הליון: 3 מתוך 7	קנ"מ: 1:50
עידכון: 21/03/22	עידכון: 21/03/22
גלויות אלו: לעיון	למכרז
לביצוע	

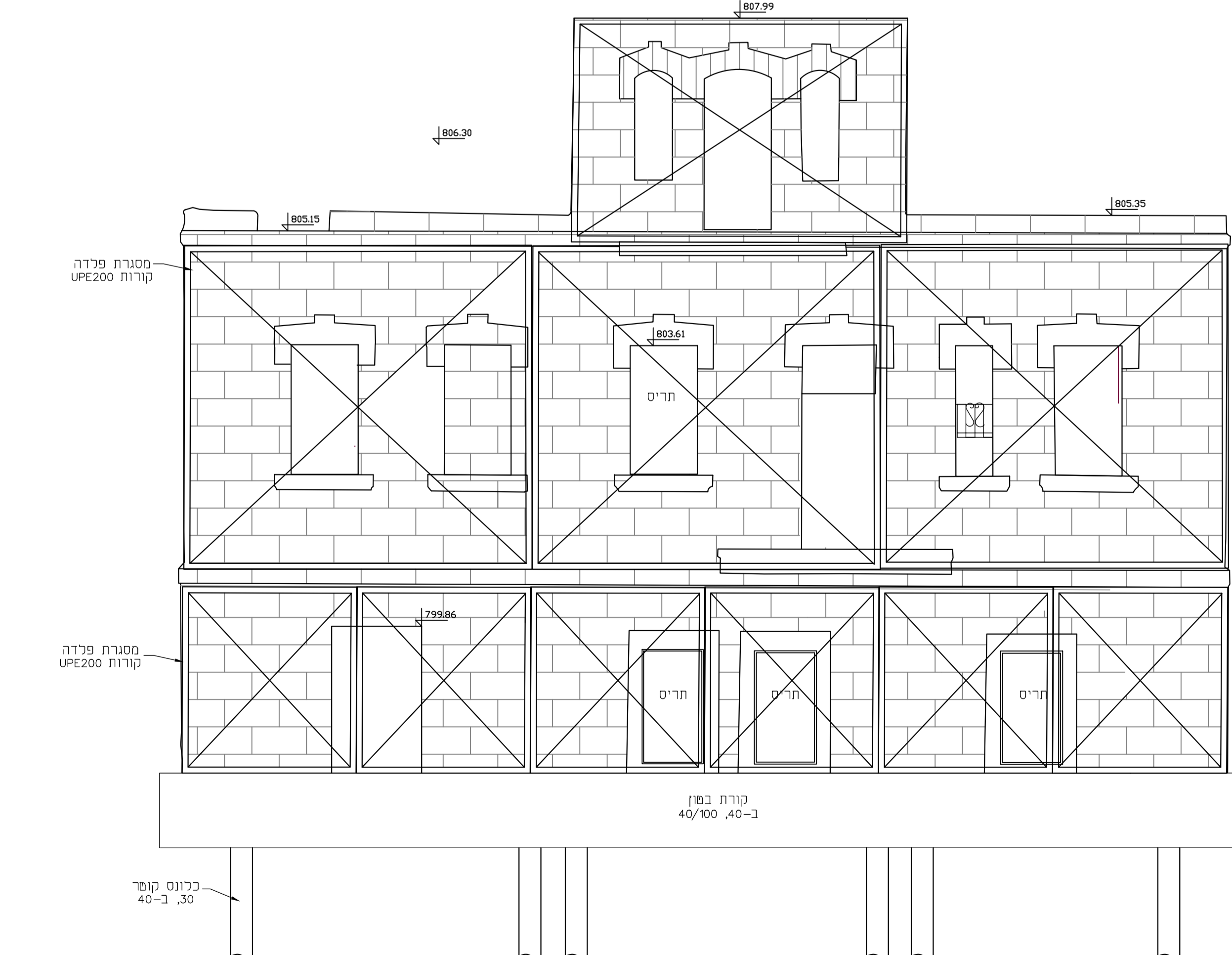




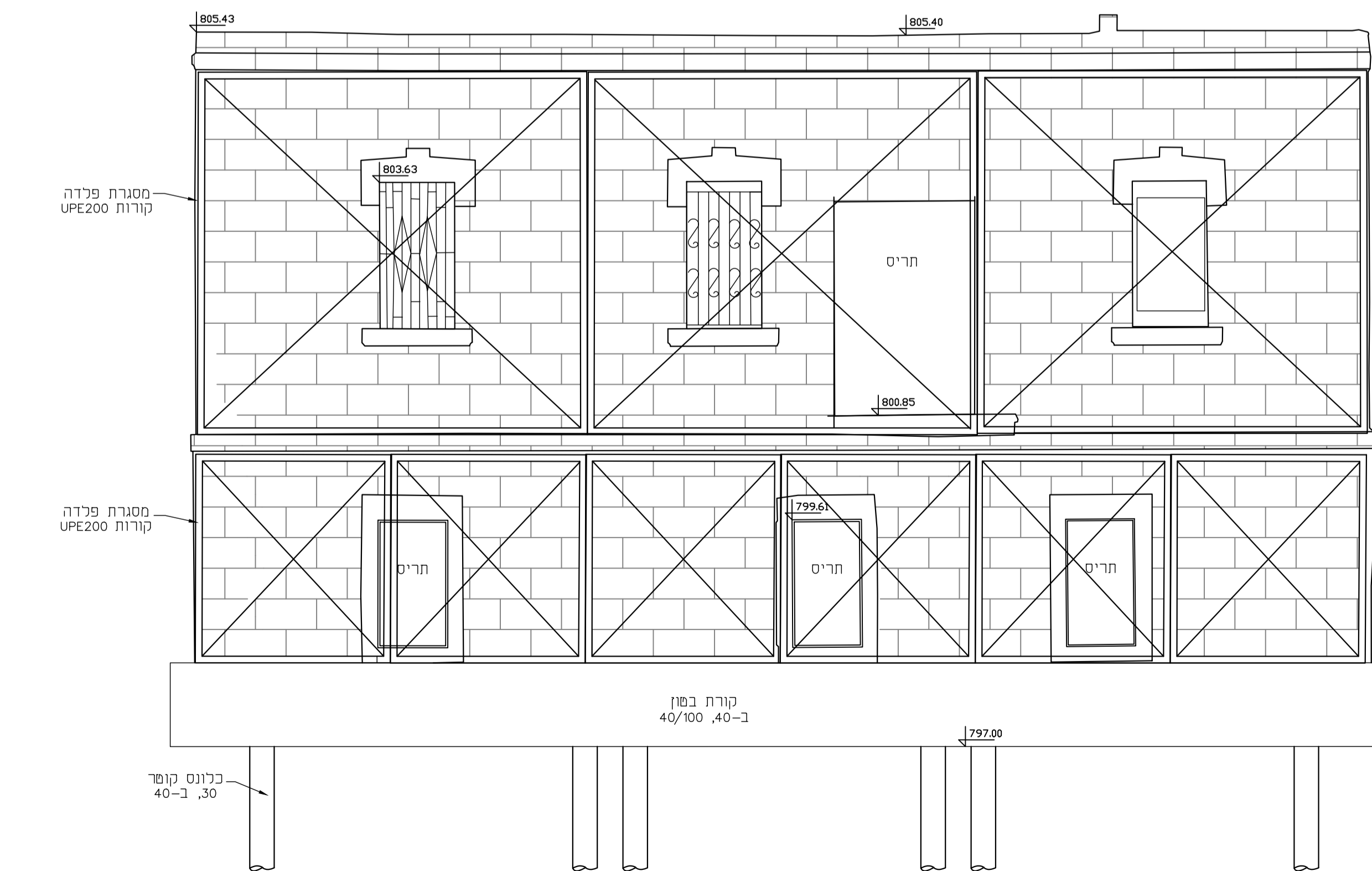
חזית דרומית  
קנ"מ: 1:50



חזית מזרחית  
קנ"מ: 1:50



חזית מערבית  
קנ"מ: 1:50



חזית צפונית  
קנ"מ: 1:50

מסמך:

	מיקרוביולוגיה
	סדק
	צמחיה
	ברזל חלוד
	רטיבות
	פירוק

**הנחיות לבטוחים**

- כל היציקות יעשו עם כחול ב-40 חקיי בדרגת חשיפה וסוקר המחמטים לאמנם יואשרו ע"י המתרגם, נודל אריגם מרבי 37.5 מ"מ.
- על אדריית המבצע לשלוח דגימות לעבודה הקנית בכל יציקה ולתבדיר עותק של דוח המעבדה למתרגם המחנק ויועץ הקרקע.
- כל ברזלי הזיון יהיו מוסחט מצולעיים תקינים במיניום 500-5.
- כל ברזלי הזיון יעספו בשכבת כיווי בסוף של 5 ס"מ באימנסים הנגועים בקרקע. 3 ס"מ באימנסים האחרים.
- המחנקים ייפמרו ע"י פפיסיים מחמטים.
- יועצו קלאמרות כל 60/60 ס"מ בכל היציקות.
- העמסת הקיר כפוסט מילוי קרקע יחד רק אחרי 30 יום ממועד היציקה האחרונה בקיר.

**הנחיות לפלדה**

- כל הפלדה חמטרו תפסרויקם יהיו מפלדה FE360 מעגלות תחום תקי תנ"פ ת"י 225 ומספגל מוכר.
- כל החיבורים בשטח יעשו ע"י ברניים.
- יחורו ריחובים בשטח רק לתמיכו תהמנית.
- על הקבלן להביא מפקח ריחובים על חשבונו. דוחו ת הפיקוח יעברו למתרגם הפדריק לצדור אשור התבונה וקבלי תמישור להמסר למעבד תבא.
- על המבצע לתכנן א החיבורים ולאשר א החתכוח מול המחנק ע"י הגשת תכינו תביצוע (SHOP DRAWING).

**הנחיות עומדות**

א. סוגי אבן להחלפה ע"פ הקיים בשטח או בהחמס לדרישות המחנק.

ב. הבנסת אבנים לא תקינות עם כיוסי אדמה/סדוקות/מתפוררות לא יתקבלו ויורדש פרוק מייד.

ג. כל חוקרי המליפיה ע"ב סיד יאשרו ע"י המחנק ואי ינתן מפרש פכני מוחמס.

ד. לפני תחילת ביצוע "גראמינג" ים לקבל את אשור המחנק למיקום ודלילות החומר וקוסר המעבריים.

ה. באחריות הקבלן דוחו על הורקת גראמינג ו. כל עבודות הפירוק יבצעו בגבולות יזיים בבבד חור ביצוע חורי ללא פגינה באמנסים צמודים כגון: קירות, אומנות, וכי.

**הנחיות כלליות**

- עם לקיזא תוכנית זו יחד עם התכנית האדריכלית.
- יש לקרוא את כל התכניות יחד.
- אין לקחת מידות ע"י מדידה מהתכנית.
- על הקבלן כבדוק את כל המידות לפני ביצוע העבודה. במקרה של ספק או אי התאמה יש לפנות למתרגם.
- אין לבצע יציקות ללא אשור מהמתרגם.
- התוכניות יאשרו רכושו הפדריש של המתרגם. העבודה תבוצע ע"י קבלן רשום.
- באחריות הקבלן להביא מתרגם משמנו ולאשר הפינויים ככתב לפני היציקה.
- אין לבצע כלי עבודה ע"פ תוכנית זו ללא רשיון בניה כד חוקף.

תאריך:	18/08/2021
שם הפרויקט:	אינע מאיר רונן
שם המעצב:	רבקי קורנפלד
שם המעצב:	אינע יעקב שפר

שרון קורנפלד  
Schaffer & Ronen  
תל אביב, ישראל  
0024623

המחנך:	קנ"ל
שם הפרויקט:	מלון ארע ישראל- המלך ג'ורג' 47
שם התוכנית:	חיזוק חזיתות בפלדה
הלייון:	4 מחור 7
תאריך:	21/03/22
הלייונות אלו:	לשון
מסמך:	לביצוע



מקרא:	
	מיקרוביולוגיה
	סדק
	צמחיה
	ברזל חלוד
	רטיבות
	פירוק

**הנחיות לבטוחים**

- כל היצוק יעשו עם כחן ב-40 חקני בדרגת חשיפה וסוקר המחמטים לאמנם יואשרו ע"י המחמט, נודל אריגים מרבי 37.5 מ"מ.
- על אחריות המבצע למחמט דנימוח לעבודה הקנית בכל יציקה ולהתבדד עוזק על דרח המעבדה להמנדס המחמט ויעוד הקרקע.
- כל ברזלי היוזן יהיו מוסחט מצועלים תקנים במיכסם 4500-פ.
- כל ברזלי היוזן יעספו בשכבת כיוסי כחן של 5 ס"מ באימנסים הונגרים בקרקע 3.1 ס"מ באימנסים האחרים. הרדוקים יעמרו פ"י פ"סיסים מחמטים.
- יושמו קלאמרות כל 60/60 ס"מ בכל היציקות.
- העמסת הקיר כעוסט מילוי קרקע יוחר רק אחרי 30 יום משודר היציקה האחרונה בקיר.

**הנחיות לפלדה**

- כל הפלדו חמטרו תפרייקם יהיו מפלדה FE360 מעגלות תכנת תקי ת"פ ת"י 225 ומספפל מוכר.
- כל החיבורים בשטח יעשו ע"י ברנים.
- יחורו ריחובים בשטח רק לתמיכו תהמנית.
- על הקבלן להביא מפקח ריחובים על חשבונו. דוחו ת הפיקוח יעברו להמנדס הפרויקט לצורך אישור התכנון וקבל תאישור להמנדס למעבד הבא.
- על המבצע לתכנן א מחיבורים ולאשר א ההחכוח מול המחמט ע"י הגשת תכינו תביצוע SHOP (BREWING).

**הנחיות עומדינות**

א. סוגי אבן להחלפה ע"פ הקיים בשטח או בהחמט לדרישות המחמט.

ב. הבנסת אבנים לא תקינות עם כיוסי אדמה/סדוקות/מחפוררות לא יתקבלו ויודרש פרק מידי.

ג. כל חומר המליפה עלב סיד יאשר ע"י המחמטן ואי ינתן מפרם פכני מוחמט.

ד. לפני תחילת ביצוע "גראמינג" יש לקבל את אישור המחמטן למיקום דלילות החומר וקוסר המעבריים.

ה. באחריות הקבלן דוחח על חוקת גראמינג ג. כל עבודות הפירוק יבצעו בעבודת יזיים בלבד חור ביצוע חוזר ללא פניעה באימנסים צמודים כחן קירות, אומות, וכי.

**הנחיות כלליות**

יש לקרוא תוכנית זו יחד עם התכנית האדריכלית.

-יש לקרוא את כל התכניות יחד.

-אין לקחת מידות ע"י מדידה מהתכנית.

-על הקבלן לבדוק את כל המידות לפני ביצוע העבודה במקרה של ספק או אי התאמה יש לפנות למנהל.

-אין לבצע יציקות ללא אישור מהמנהלס בתכל.

-התוכניות יישארו רכושן הפרטי של המנהלס. העבודה תבוצע ע"י קבלן רשום.

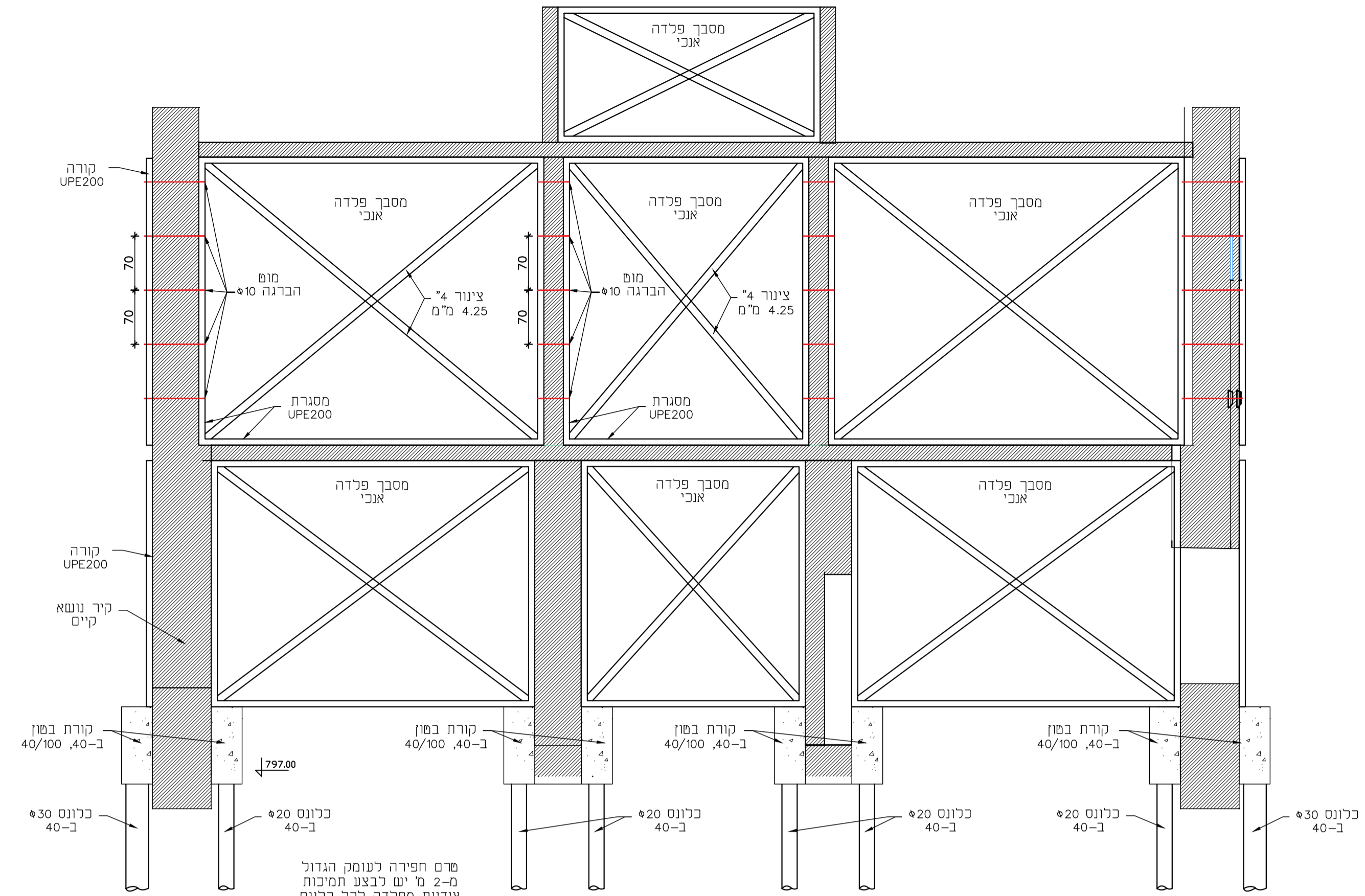
-באחריות הקבלן להביא מהנדס משטמו ולאשר הפינויים כתכל לפני היציקה.

-אין לבצע כל עבודה ע"פ תוכנית זו ללא רשיון בניה בר חוקק.

תכנון:	יהונתן פלדמן
תאריך:	18/08/2021
ברקור:	אינג' מאיר רונן
שרטוט:	רבקי קורנפטר
אישור:	אינג' עקב שפר

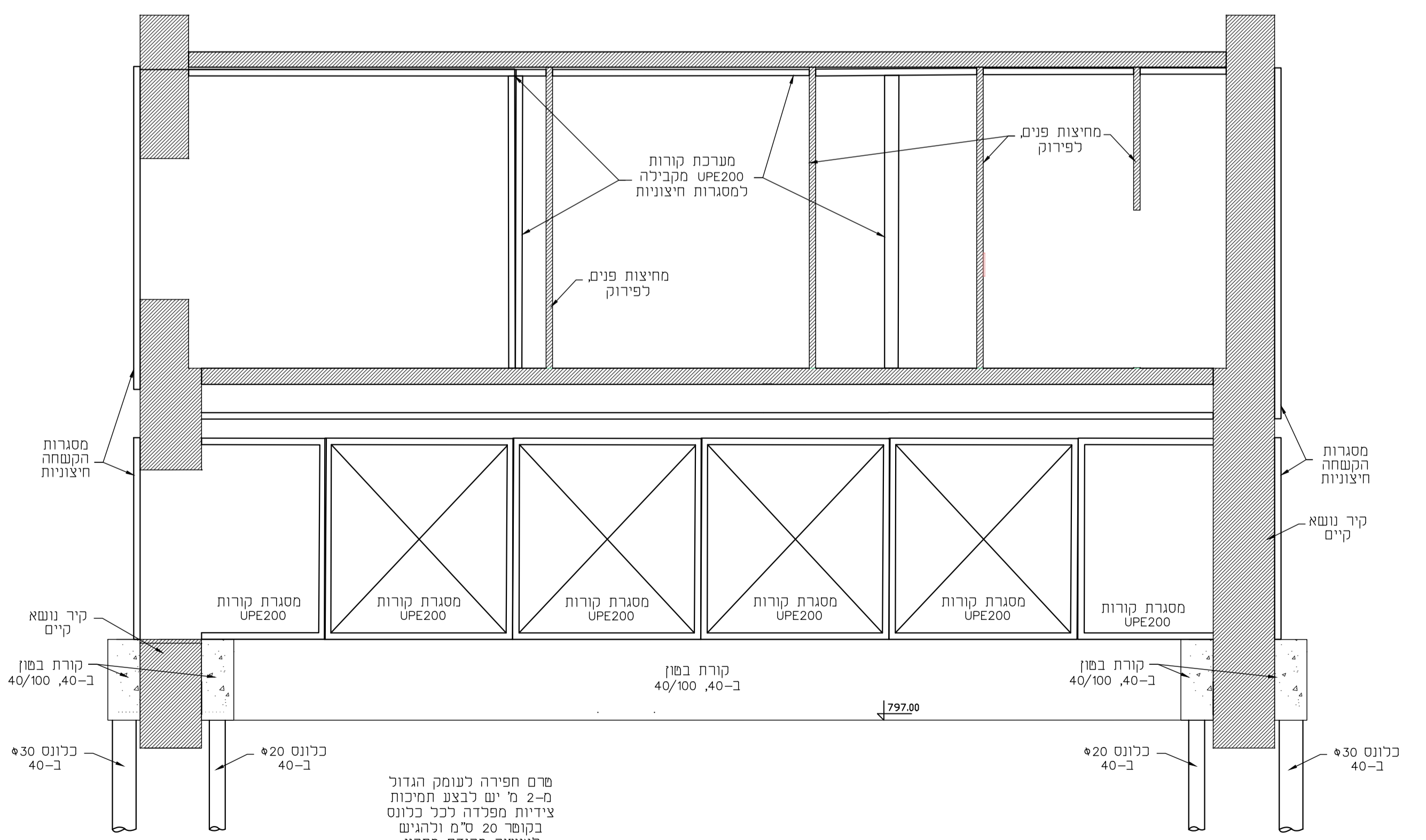
שפר ורונן מהנדסים  
Schaffer & Ronen  
רמת השרון 5120000

<b>החמטין</b>	קק"ל
<b>שם הפרויקט</b>	מלון ארץ ישראל - המלך ג'ורג' 47
<b>שם התוכנית</b>	חתיכים
<b>הלייון:</b>	5 מחונן 7
<b>תאריך:</b>	21/03/22
<b>הלינוט אלו:</b>	לשון
<b>לביצוע:</b>	לשון



פרם חפירה לעומק הגדול 2-0 מ' יש לבצע תמיכות צידיות מפלדה לכל כיונס בקוטר 20 ס"מ ולהגיש לאישור מהנדס מחמטן. ראה פרם עקרונות.

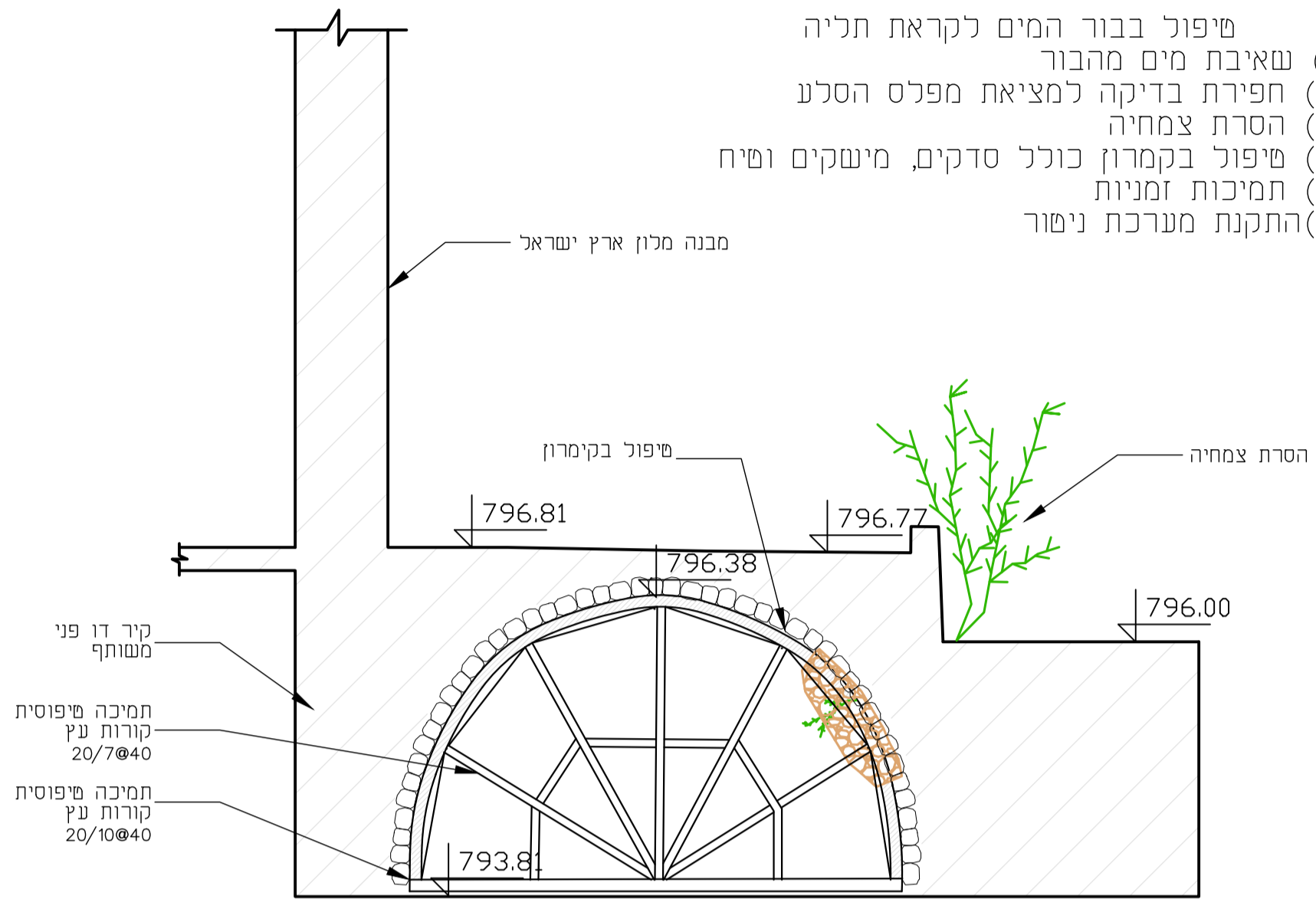
חתך א-א  
קנ"מ: 1:50



פרם חפירה לעומק הגדול 2-0 מ' יש לבצע תמיכות צידיות מפלדה לכל כיונס בקוטר 20 ס"מ ולהגיש לאישור מהנדס מחמטן. ראה פרם עקרונות.

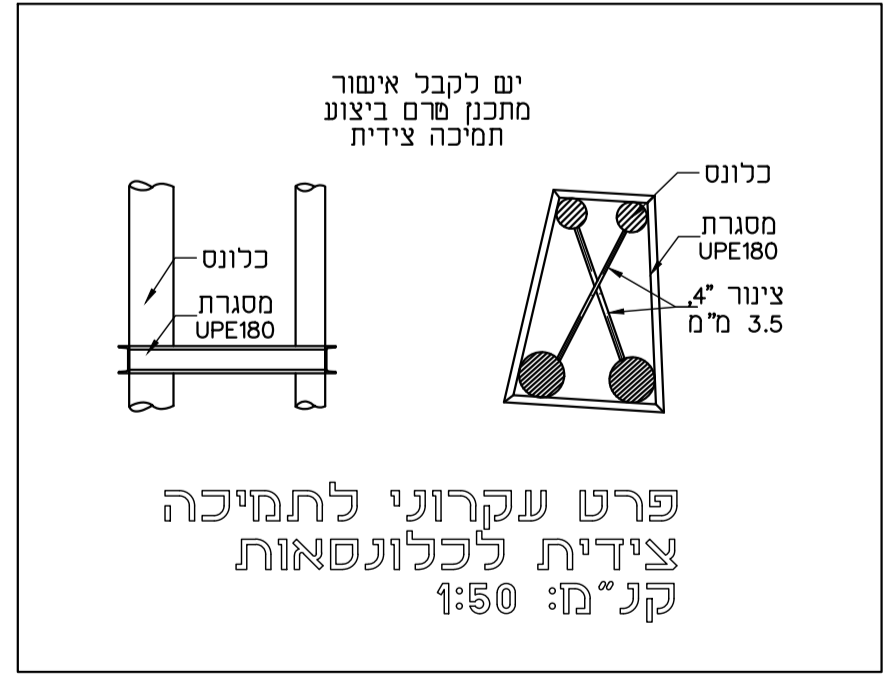
חתך ב-ב  
קנ"מ: 1:50

- 1) שיפול בבור המים לקראת תליה
- 2) שאיבת מים מהבור
- 3) חפירת בדיקה למציאת מפלס הסלע
- 4) הסרת צמחיה
- 5) שיפול בקמרון כולל סדקים, מישיקים ופיח
- 6) תמיכות זמניות
- 7) התקנת מערכת ניסור

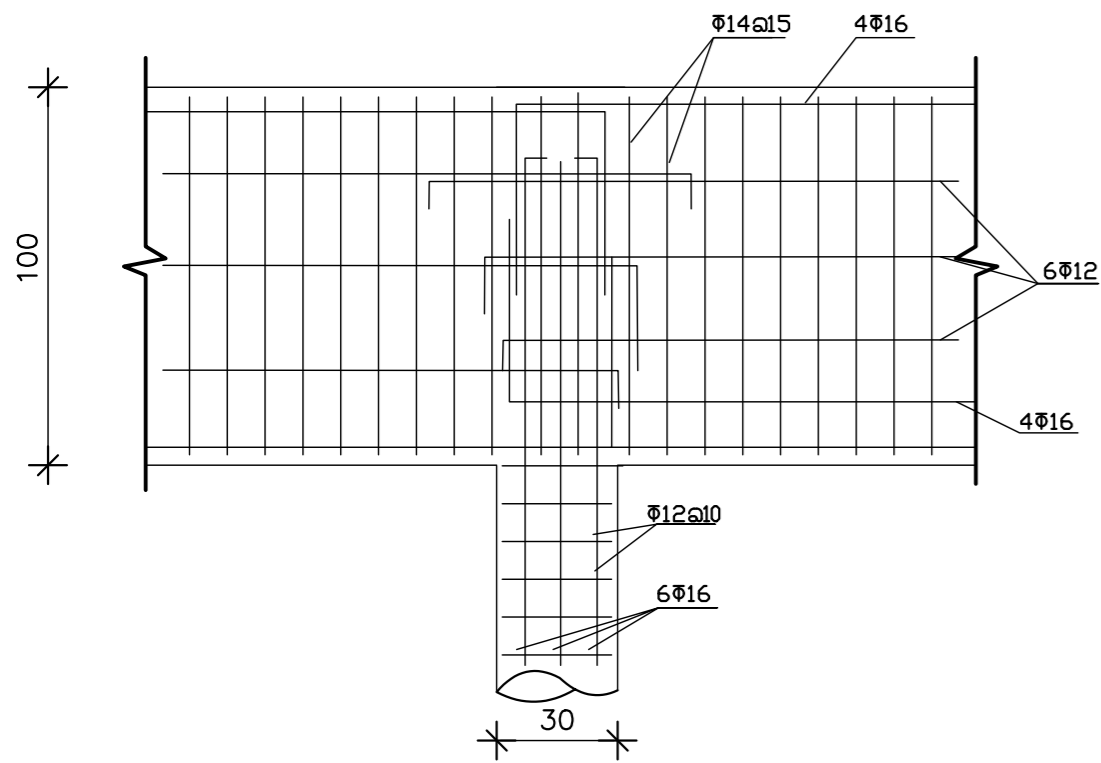


חתך בור המים  
קנ"מ: 1:50

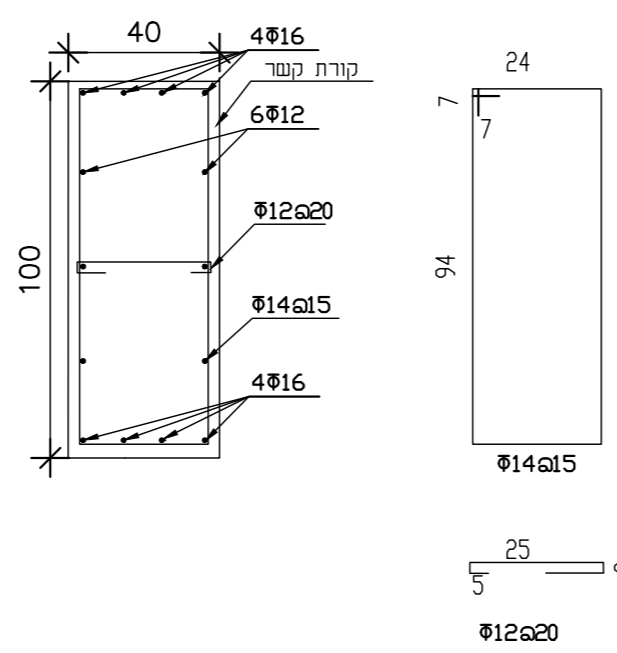
על הקבלן להגיש תוכנית תמיכה לאישור מהנדס ע"מור. התמיכה תאפשר יציקת רצפה ברצועות



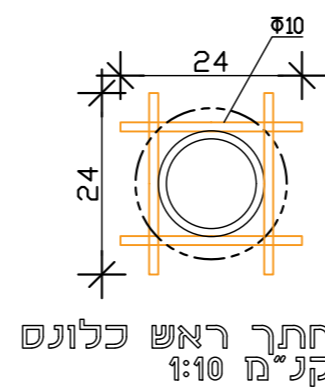
פרט עקרוני לתמיכה צידית לכלונסאות  
קנ"מ: 1:50



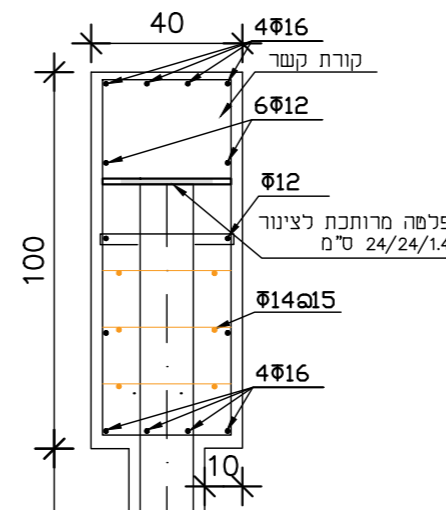
חתך חיבור קורת בטון לכלונס  
קנ"מ: 1:20



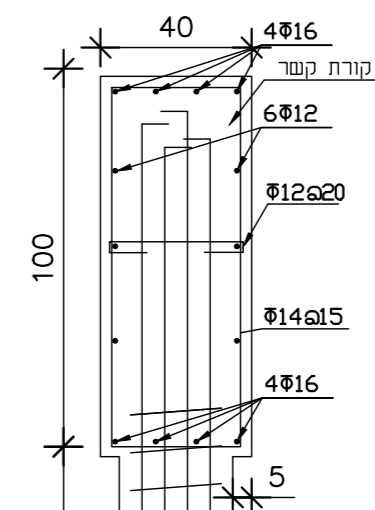
קורת בטון ב-40  
קנ"מ: 1:20



חתך ראש כלונס  
קנ"מ: 1:10



פגשה מרוכבת לצינור  
מ"מ 24/24/1.4



חישוק לזינור  
Φ12@10

**מקרא:**

	מיקרוביולוגיה
	סדק
	צמחיה
	ברזל חלוד
	רטיבות
	פירוק

**הנחיות לבטונים**

- כל היציקות יעשו עם בטון ב-40 תקני בדרגת חשיפה וסוכך המוחאמים לאלמנט ויאושרו ע"י המהנדס, גודל אגרגט מירבי 37.5 מ"מ.
- על אחריות המבצע לשלוח דיגמות למעבדה תקנית בכל יציקה וינעזב עותק של דו"ח המעבדה למהנדס המתכנן ויועץ הקרקע.
- כל ברזלי הזיון יהיו ממוטות מצולעים תקינים בתיבום W500-9.
- כל ברזלי הזיון יעשפו בשכבת כיסוי בטון של 5 ס"מ. באלמנטים הנוגעים בקרקע ו 3 ס"מ באלמנטים האחרים המרחקים יישמרו ע"י ספייסרים מתאימים.
- יושמו קלאמרות כל 60/60 ס"מ בכל היציקות.
- העמסת הקיר בעומס מילוי קרקע יותר רק אחרי 30 יום ממועד היציקה האחרונה בקיר.

**הנחיות לפלדה**

- כל הפלדו המסגרו תברויקס יהיו מפלדה FE360 מגולוון תבחום תקני תע"פ "תי" 225 ומפועל מוכר.
- כל החיבורים בשטח יעשו ע"י ברגים ויתרו ריתוכים בשטח רק לחיכו תחזומיות.
- על הקבלן להביא מפקח ריתוכים על תשבנו. דוחו ת הפיקוח ישלחו למהנדס הפרויקט לצורך אישור העבודה וקבל תאישור להמשך לעשב הבא.
- על המבצע לתכנן א תחיבורים ולאשר א תחתכנון מול המתכנן ע"י הגשת תכינו תביצוע (SHOP DRAWING).

**הנחיות שימוריות:**

- א סוגי אבן להחלפה ע"פ הקיים בשטח או בהתאם לדרישות המתכנן.
- ב הכנסת אבנים לא תקינות עם כיסי אדמה/סדוקות/מתפוררות לא יתקבלו ויידרש פרוק מייד.
- ג כל חומרי המליטה ע"ב סיד יאושר ע"י המתכנן ו/או ינתן מפרט סכני מותאם.
- ד. לפני תחילת ביצוע "גראפינג" יש לקבל את אישור המתכנן למיקום, דלילות החומר וקושר המעברים.
- ה. באחריות הקבלן דווח על הזרקה גראפינג.
- ו. כל עבודות הפרוק יבוצעו בעבודת ידיים בלבד תוך ביצוע זיהוי ללא פגיעה באלמנטים צמודים כגון: קירות, אומנות, וכו'.

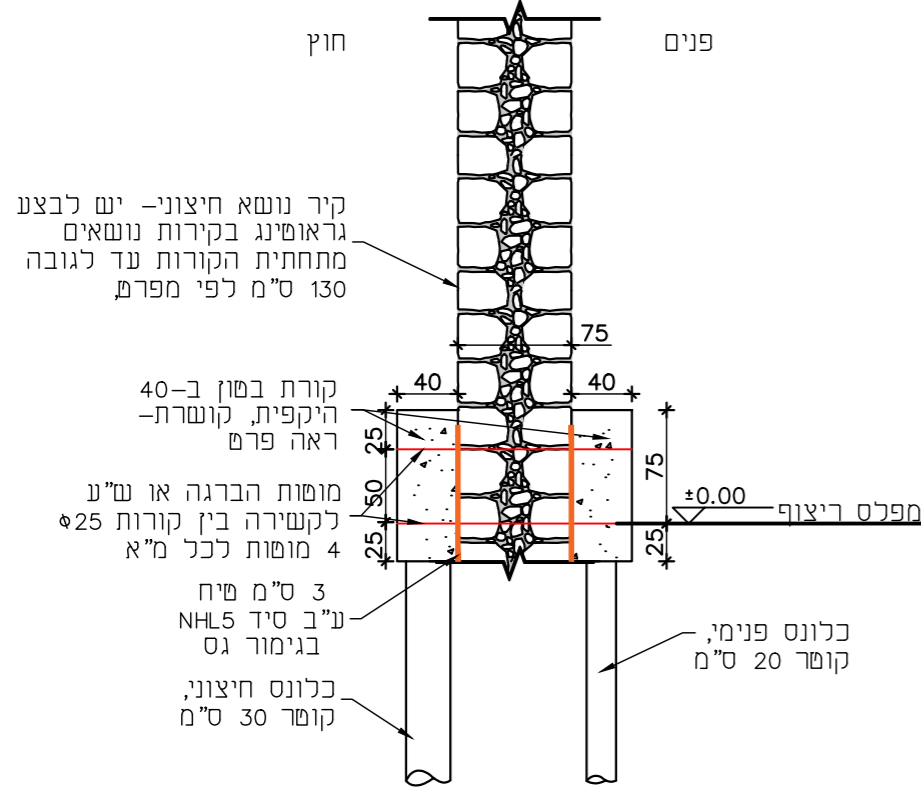
**הנחיות כלליות:**

- יש לקרוא תוכנית זו יחד עם התכנית האדריכלית.
- יש לקרוא את כל התכניות יחד.
- אין לקחת מידות ע"י מדידה מהתכנית.
- על הקבלן לבדוק את כל המידות לפני ביצוע העבודה, במקרה של ספק או אי התאמה יש לפנות למהנדס.
- אין לבצע יציקות ללא אישור מהמהנדס בכתב.
- התוכניות ישארו רכוננו הפרטי של המהנדס. העבודה תבוצע ע"י קבלן רשום.
- באחריות הקבלן להביא מהנדס מסעמו ולאשר הפיגומים בכתב לפני היציקה.
- אין לבצע כל עבודה ע"פ תוכנית זו ללא רשיון בנייה בר תוקף.

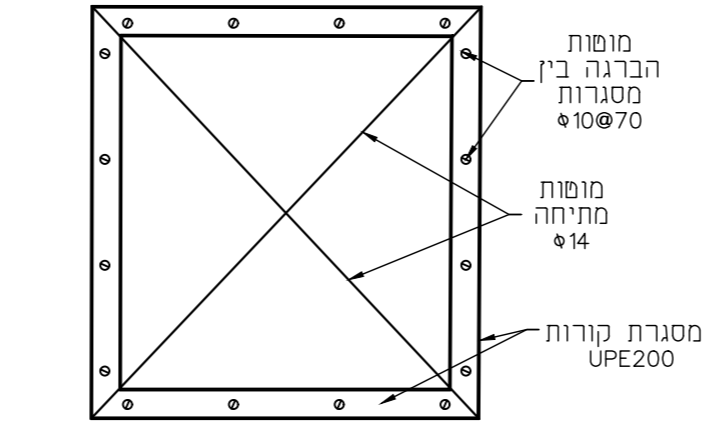
תכנון: יהונתן פלדמן	תאריך: 18/08/2021
בקרה: אינג' מאיר רונן	ר.מ.ס: 0024623
שרשות: רבקי קורנפלד	
אישור: אינג' יעקב שפר	

**שפרון מהנדסים**  
Schaffer & Ronen  
Conservation Engineering  
הנדסה עתיקה  
רובי: 33 ירושלים, מיקו: 94221, Israel | 94221-972-2-6221072  
33 Jaffa St, Jerusalem 94221, Israel | 94221-972-2-6221072  
email: office@schafferandronen.com

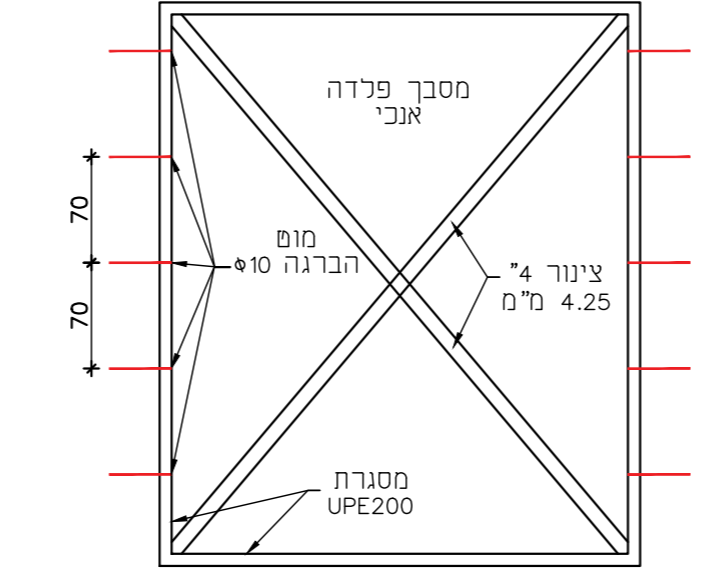
<b>המזמין:</b>	<b>קק"ל</b>
<b>שם הפרויקט:</b>	<b>שם התוכנית:</b>
חלון ארץ ישראל - המלך ג'ורג' 47	פרטים
<b>הלין:</b> 6 מתוך 7	<b>קנ"מ:</b> 1:50
<b>עידכון:</b> 21/03/22	<b>לביצוע:</b>
<b>גלויות אלו:</b> לעין	<b>למחר:</b>



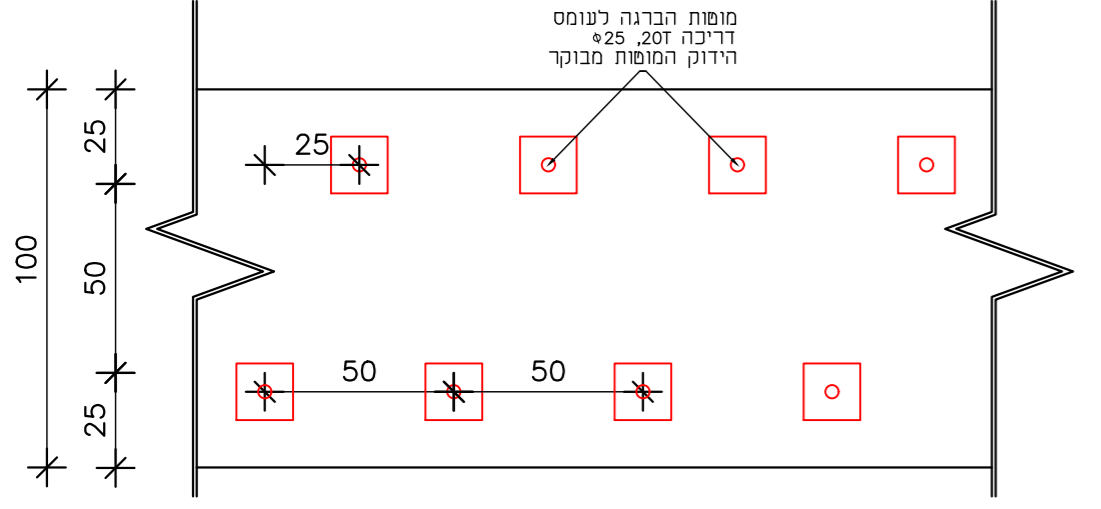
חתך קיר חיצוני-  
חתך תליית המבנה  
קנ"מ: 1:50



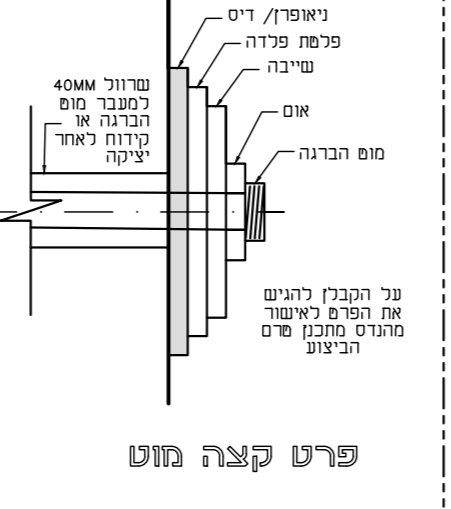
פרט טפוס-  
מסגרת פלדה על קיר נושא  
קנ"מ: 1:50



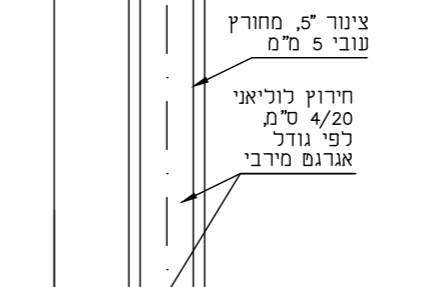
פרט טפוס-  
מסבך פלדה אנכי  
קנ"מ: 1:50



פרט קורת בטון-  
סידור מוטות הברגה  
קנ"מ: 1:10

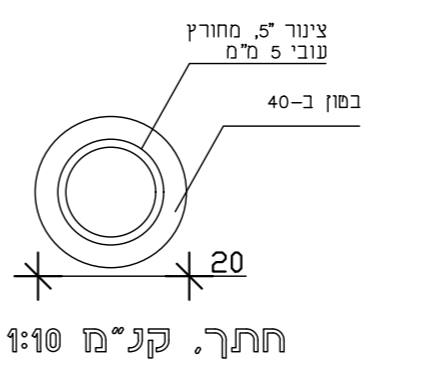


פרט קצה מוט

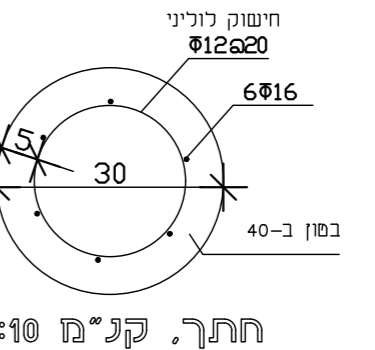


צינור 5 מ"מ  
עובי 5 מ"מ

צינור 5 מ"מ  
עובי 5 מ"מ









חתך. קנ"מ: 1:10



חתך. קנ"מ: 1:10



	מיקרוביולוגיה
	סדק
	צמחיה
	ברזל חלוד
	רטיבות
	פירוק

**הנחיות לבטונים**

- כל היציקות יעשו עם בטון ב-40 תקני בדרגת חשיפה וסומך המותאמים לאימנש ויאשונו ע"י המהנדס, גודל אגריגט מירבי 37.5 מ"מ.
- על אחריות המבצע לשלוח דגימות למעבדה תקנית בכל יציקה ולהעביר עותק של דו"ח המעבדה למהנדס המתכנן ויועץ הקרקע.
- כל ברזלי הזיון יהיו ממוטות מצולעים תקניים בתיכים 500-WS.
- כל ברזלי הזיון יעשפו בשכבת כיסוי בטון של 5 ס"מ באלמנטים הנוגעים בקרקע 3 ס"מ באלמנטים האחרים.
- המרחקים יישמרו ע"י ספייסרים מתאימים.
- יושמו קלאמרות כל 60/60 ס"מ בכל היציקות.
- העמסת הקיר בעומס מילוי קרקע יותר רק אחרי 30 יום ממועד היציקה האחרונה בקיר.

**הנחיות לפלדה**

- כל הפלדו תמסגרו תבפוריקס יהיו מפלדה FE360 מגולונו תבחום תקני תע"פ י"ת 1202 וממפעל מוכר.
- כל החיבורים בשטח יעשו ע"י ברגים.
- יתורו ריתוכים בשטח רק לתמיכו תהומיות.
- על הקבלן להביא מפקח ריתוכים על חשבונו. דוחו ת הפיקוח ישלוח למהנדס הפרויקט לצורך אישור העבודה וקבל תיאשור להמשך לעלב הבא.
- על המבצע לתכנן א תהיבורים ולאשר א תהתכנון מול המתכנן ע"י הגשת תכינו תביצוע (shop DRAWING).

**הנחיות שימוריות**

- א. סוגי אבן להחלפה ע"פ הקיים בשטח או בהתאם לדרישות המתכנן.
- ב. הכנסת אבנים לא תקינות עם כיסי אדמה/סדוקות/מתפוררות לא יתקבלו ויידרש פרוק מייד.
- ג. כל חומרי המליטה ע"ב סיד יאושר ע"י המתכנן ו/או יתן מפרש שכני מותאם.
- ד. לפני תחילת ביצוע "גראוטינג" יש לקבל את אישור המתכנן למיקום, דלילות החומר וקושר המעברים.
- ה. באחריות הקבלן דווח על הזרקת גראוטינג.
- ו. כל עבודות הפרוק יבוצעו בעבודות ידיים בלבד תוך ביצוע זהיר ללא פגיעה באלמנטים צמודים כגון: קירות, אומנות, וכו'.

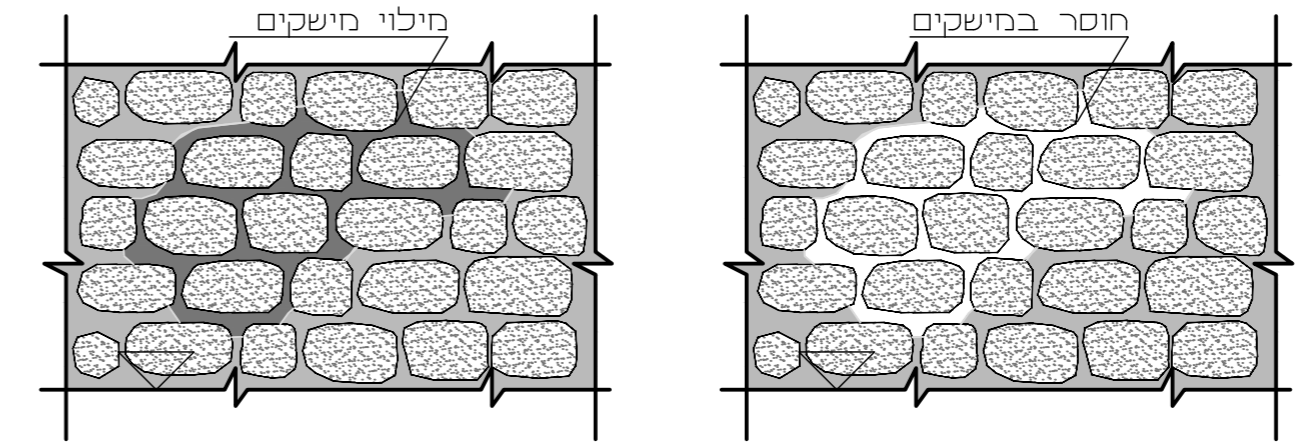
**הנחיות כלליות**

- יש לקרוא תוכנית זו יחד עם התכנית האדריכלית.
- יש לקרוא את כל התכניות יחד.
- אין לקחת מידות ע"י מדידה מהתכנית.
- על הקבלן לבדוק את כל המידות לפני ביצוע העבודה, במקרה של ספק או אי התאמה יש לפנות למהנדס.
- אין לבצע יציקות ללא אישור מהמהנדס בכתב.
- התוכניות ישארו רכושן הפרשי של המהנדס.
- העבודה תבוצע ע"י קבלן רשום.
- באחריות הקבלן להביא מהנדס מסעמו ולאשר הפיגומים בכתב לפני היציקה.
- אין לבצע כל עבודה ע"פ תוכנית זו ללא רשיון בנייה בר תוקף.

תכנון: יהונתן פרדמן	תאריך: 18/08/2021
בקרה: אינג' מאיר רונן	ר.מס': 0024623
שרטוט: רבקי קורנפלד	
אישור: אינג' יעקב נשפר	

**שפרון מהנדסים**  
Schaffer & Ronen  
Conservation Engineering  
הנדסה שימור מבנים  
33 Jaffa St., Jerusalem 94221, Israel | 94221-9421 | 02-4221072-2-4221072  
טלפקס: 02-4221072

<b>המזכיר</b>	<b>שם הפרויקט</b>
<b>קק"ל</b>	<b>מלון ארט ישראל - המלך ג'ורג' 47</b>
<b>שם התוכנית</b>	<b>טיפול בקירות אבן</b>
הליון: 7 מתוך 7	קנ"מ: 1:50
גלויות אלו: עיין	עידכון: 21/03/22
למכרז	לביצוע

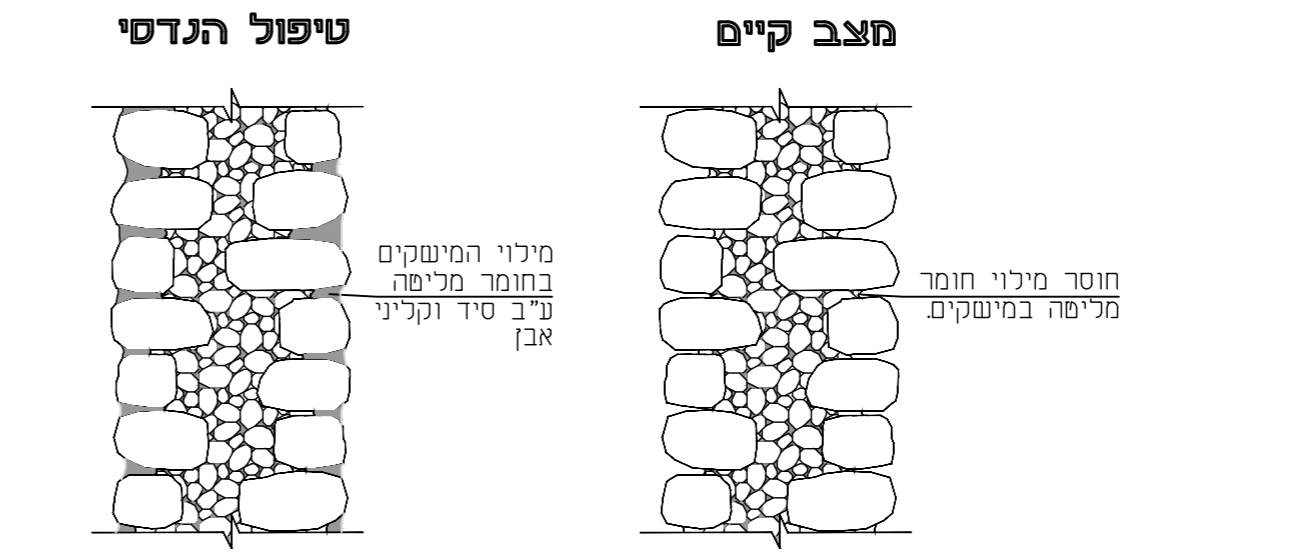


**מצב קיים**

**פעולות לביצוע:**

פתיחה וניקוי המישק באופן ידני לאורך תוואי הסדק, מילוי התפר בחומר מליטה ע"ב סיד במישקים והחדרת יתדות עפ"י הנחיות המהנדס בשטח.

**פרט מלוי חיישקים קנ"מ 1:20**

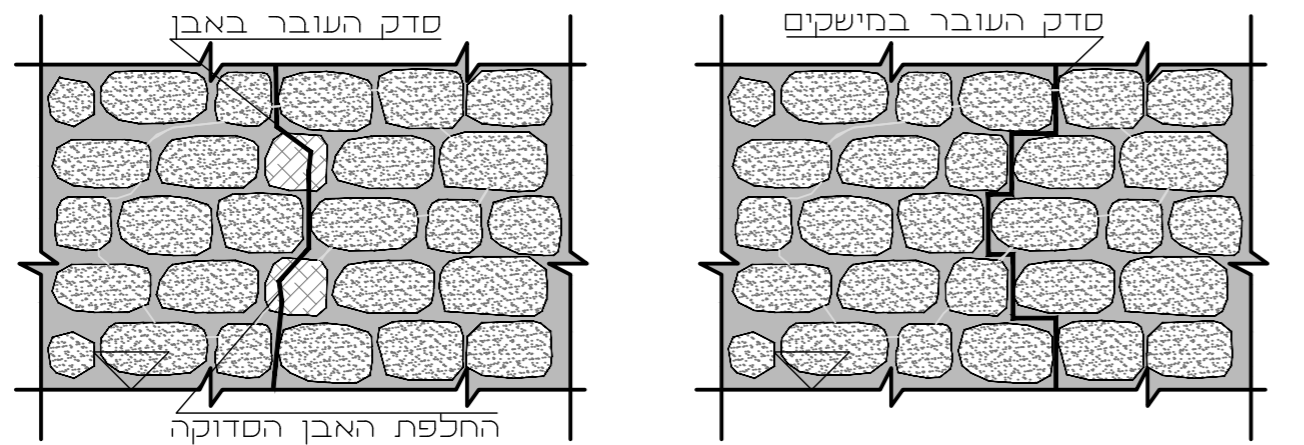


**מצב קיים**

**טיפול הנדסי**

**פרט מילוי מישקים קנ"מ 1:20**

שלבי עבודה:  
- פתיחת המישק וניקוי ידני.  
- החדרת יתדות אבן בכח ע"י פטיש עץ, לפחות 2 יתדות אבן מתחת לכל אבן בקיר.  
- מילוי המישקים בחומר מליטה.  
- כל העבודות יתבצעו תחת הצללה.  
- יש להרטיב את האזור לפרקים למניעת התייבשות מהירה.

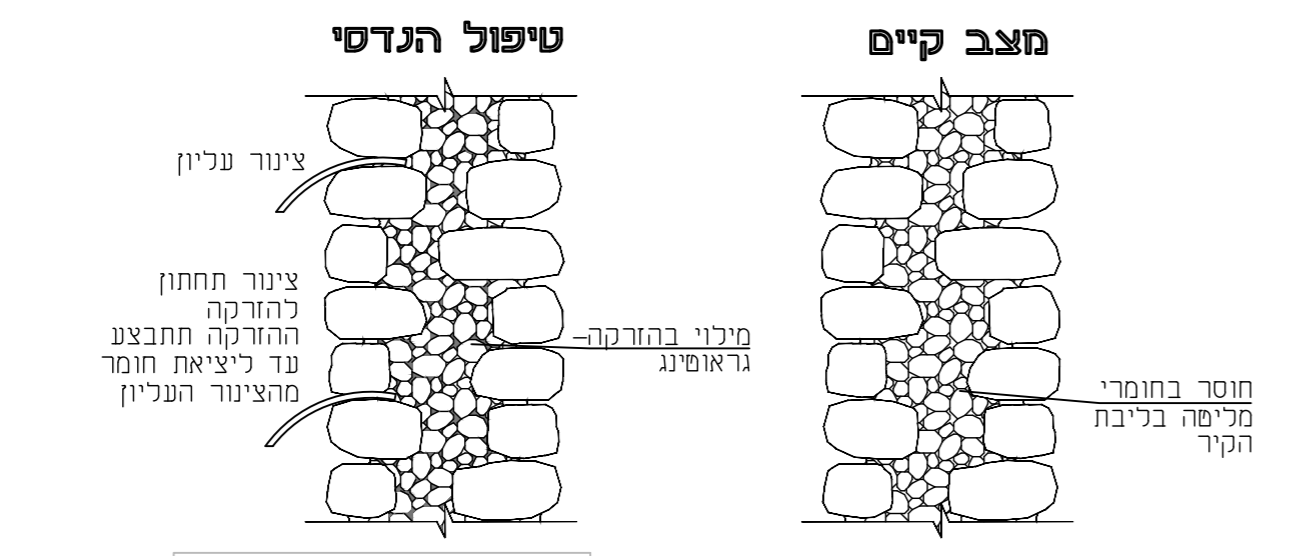


**מצב קיים**

**פעולות לביצוע:**

הוצאת האבן הסדוקה, ניקוי המישקים בהיקפה, הזרקת 'גראוטינג' עפ"י הצורך לליבת הקיר, החזרת אבן שלמה מיוצבת יתדות עפ"י שפת המקום ומילוי המישקים בחומר מליטה ע"ב סיד. במידת הצורך, עפ"י החלטת מהנדס מתכנן, יש המקום ומילוי אבנים לכל אורך הסדק, ובניית הקיר מחדש בשטרבות.

**טיפול בסדקים קנ"מ 1:20**



**מצב קיים**

**טיפול הנדסי**

**פרט הזרקת גראוטינג קנ"מ 1:20**

שלבי עבודה:  
- יש לבצע תמיכות זמניות לקטע הקיר משני צידי,  
- יש להחדיר צינורות להזרקה כ-2 גבהים כ-6 צינורות למ"ר.