

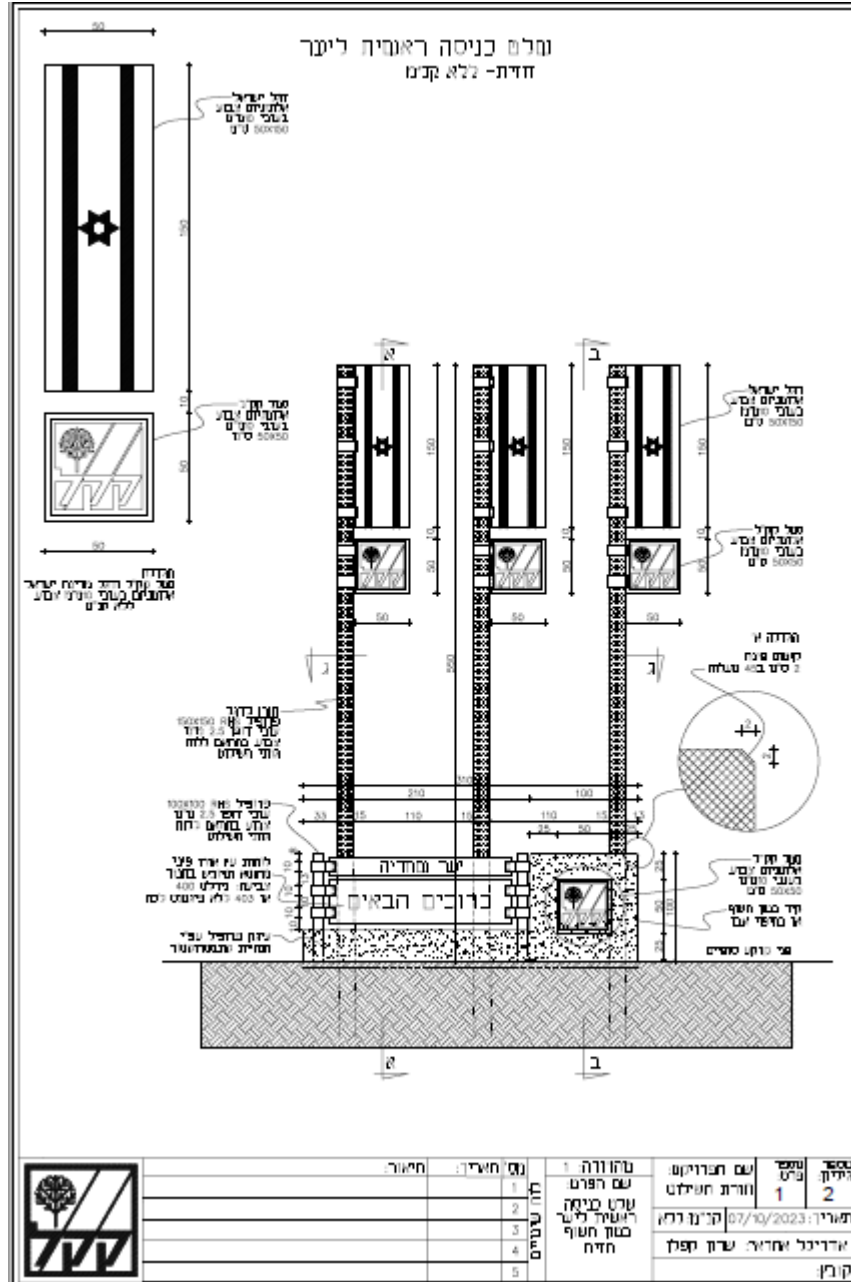
תורת השילוט חלק א'

עקרונות תכנון ועיצוב ופרטים פיסיים

סוגי שילוט ביערות - ע"פ תורת השילוט החדש

- 1. שלטי כניסה ליער - שילוט שאושר ובביצוע ארצי
- 2. שלטי מבואה
- 3. שלטי אתר
- 4. שלטי מידע
- 5. שלטים מתחלפים (באנר)
- 6. שלטי הכוונה (עמוד עם מספר כנפיים)
- 7. שלטי עמוד הוריה (חמ"ה)
- 8. שלטי הוקרה
- 9. תמרורים
- 10. שלטי בטיחות
- 11. שלטים זמניים

שלט כניסה ליער



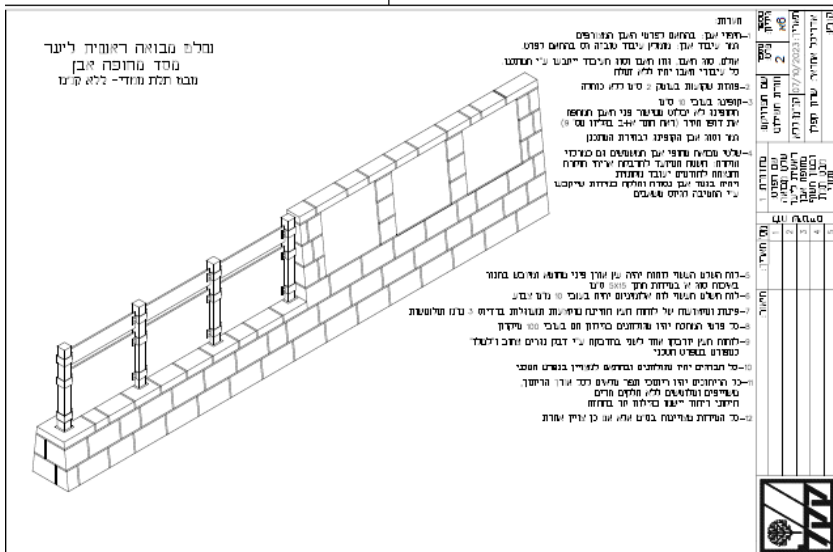
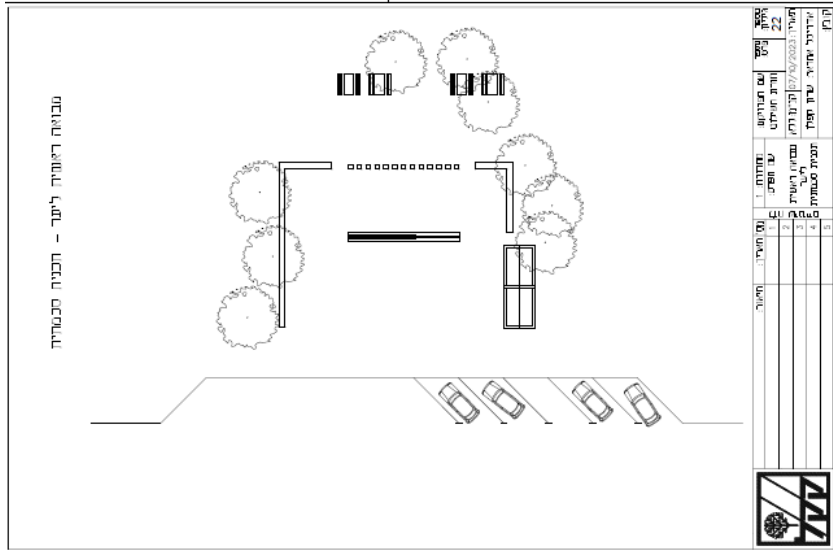
- מסד אבן או בטון
- עמודי מתכת בגובה 6 מ' עם דגל אלומיניום וסמל ק"ל מלא. ניתן להציב 1/2/3 עמודים.
- מינימום אחד ימני
- לוחות עץ :
- עליון- ברוכים הבאים ב3 שפות
- תחתון- שם היער ב3 שפות
- צבע עץ נירלט- 403 או 400 (אגוז).
- תרנים ודגלי מתכת
- עיצוב המסד יהיה גמיש בהתאם להתאמות מקומיות(מדבר, אזורים וולקניים וכו')
- שימוש: השלט מהווה אלמנט מיתוגי
- נצפה מכביש מרכזי



דוגמאות לשלטי כניסה ליערות - מרחב צפון



שלט מבואה ליער



- מוצב במבואה ביער (לא בהכרח בכניסה).
- מסד מבטון או אבן.
- רגלי מתכת
- בצד שמאל: 1-3
- לוחות עץ (150*85)
- עם כותרת עץ (150*20)
- * בצד ימין 1-3 לוחות אלומיניום 90*90 ס"מ
- מחייב הוצאת היתר בניה
- שימוש: חלק מתכנית פיתוח רחבה
- כאתר כינוס/הוקרה
- בלוחות יהיה רקע היסטורי על היער, מפות, הוראות בטיחות, מוקדי עניין וכו



שלט מתחלף (באנר)

- רגלי מתכת (10*10)

- לוח עליון ממתכת

- גובה-22 ס"מ

- רוחב 298 ס"מ

- כרזה מתחלפת

- (שמשונית)

- גובה -80 ס"מ

- רוחב 298 ס"מ

- כולל כבלים, שקלים כל 50

- ס"מ ומותחנים בפינות

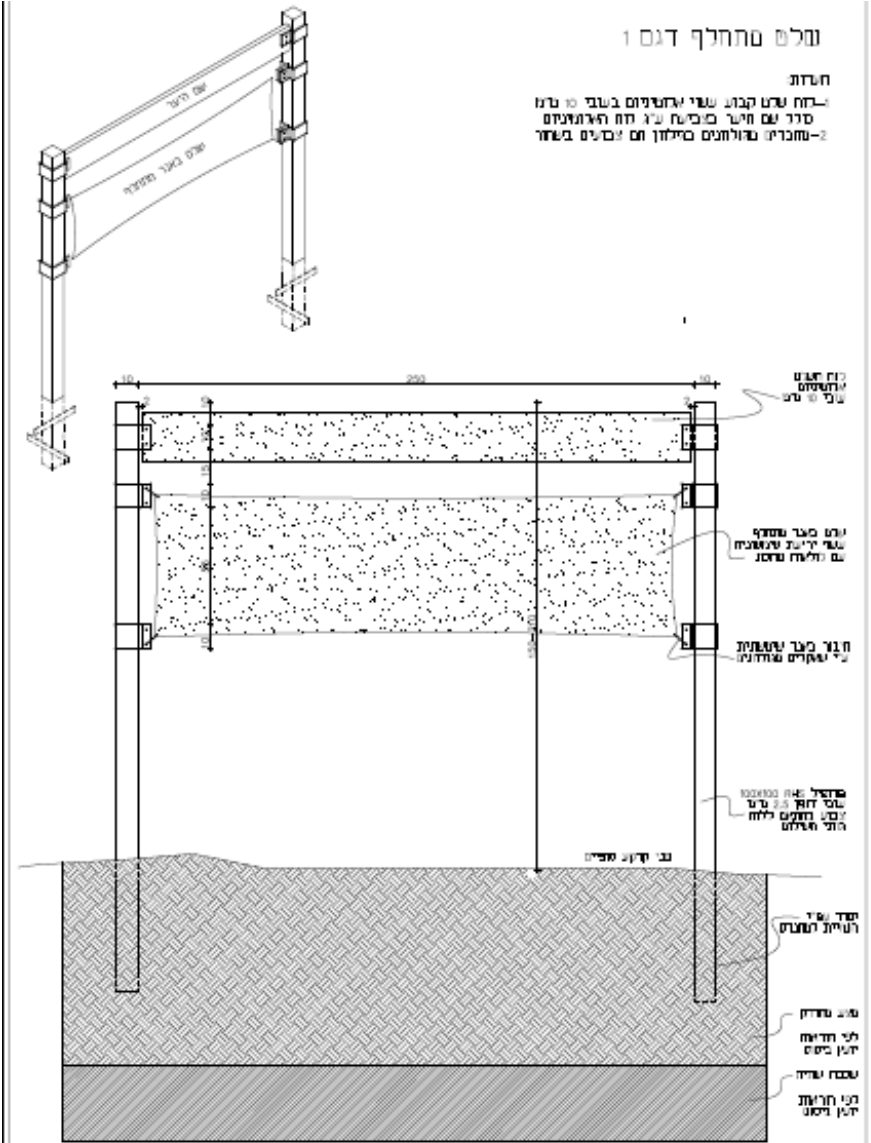
- שימוש: מיועד למידע

- מתחלף לאירוע ספציפי או

- עונה מסוימת

- (ברוכים הבאים, שמור על

- היער, חג שמח וכו)

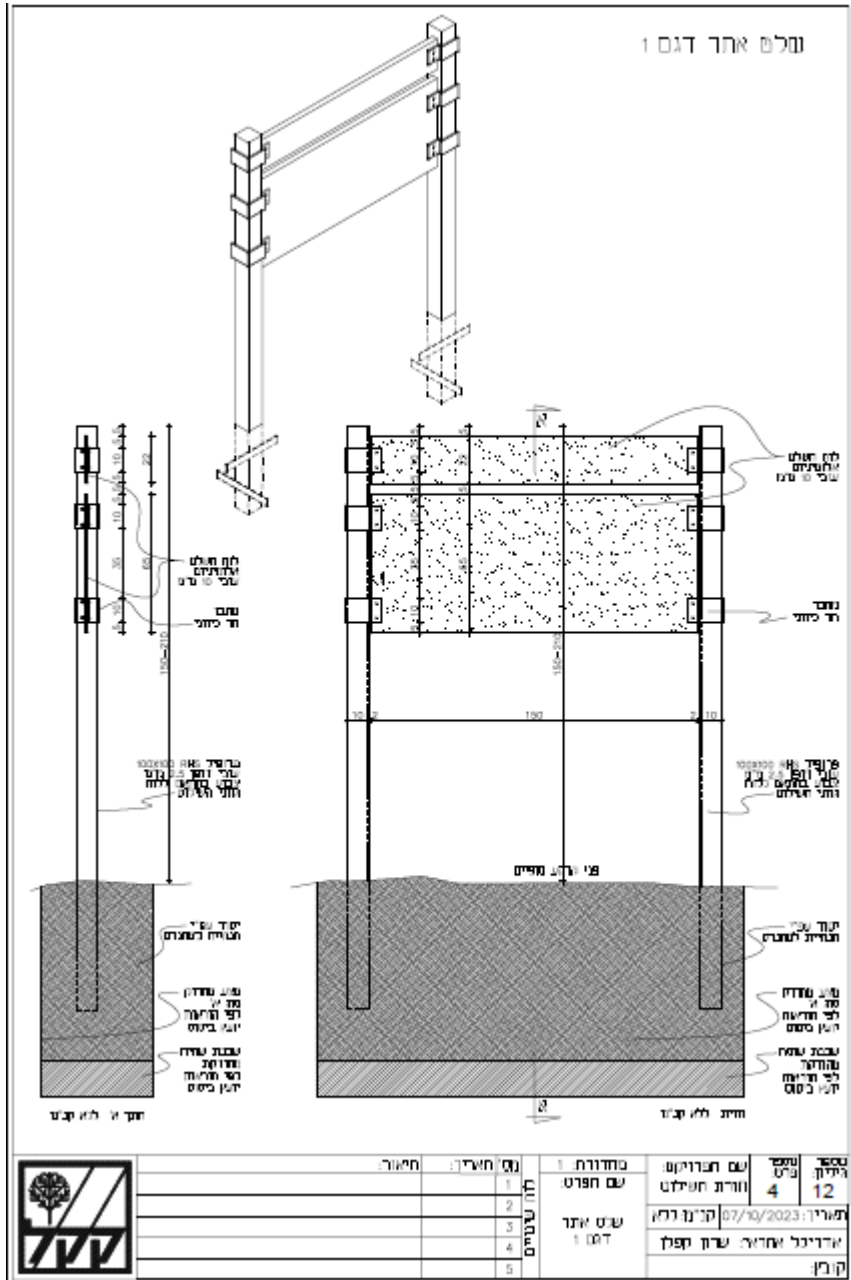


מספר חידון	שם חידון	שם חידון	מחיר	מספר חידון
11	3	שם חידון	1	1
		שם חידון	2	2
		שם חידון	3	3
		שם חידון	4	4
		שם חידון	5	5

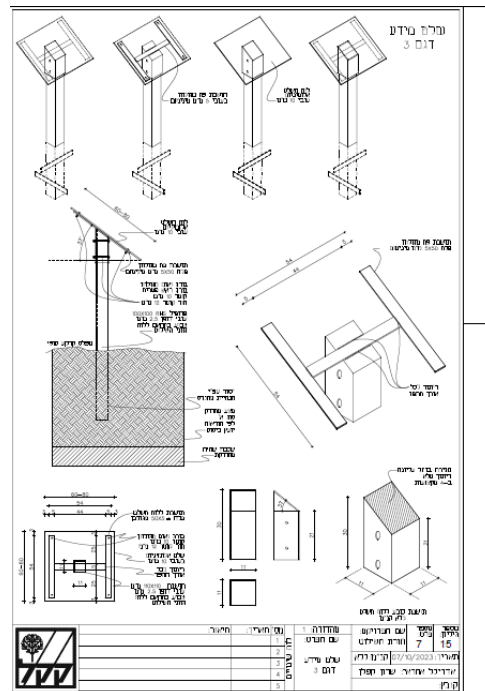
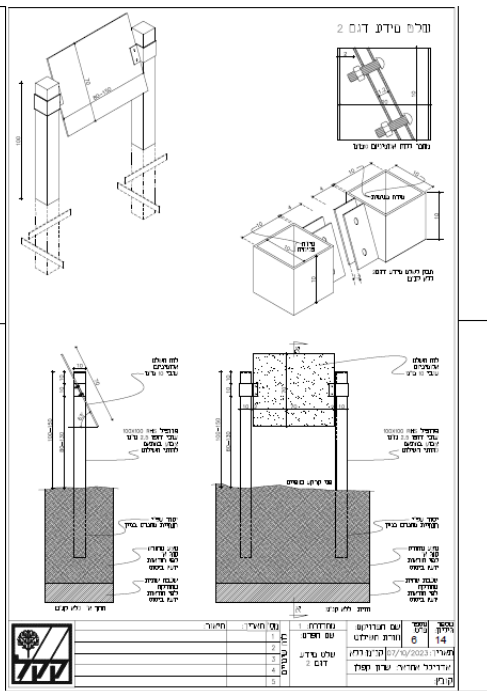
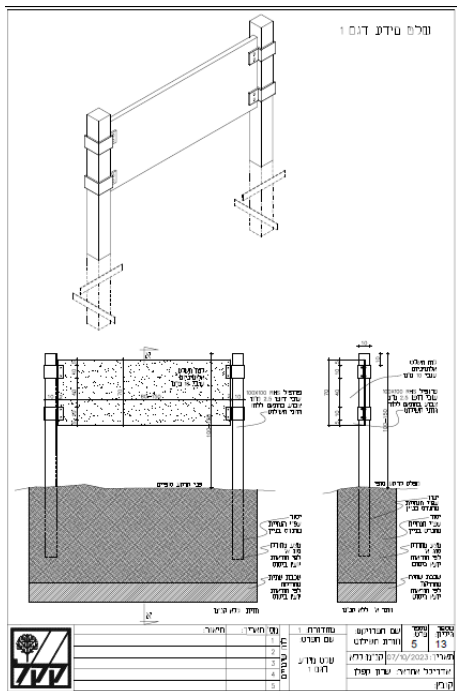


שלט אתר (כניסה ליער לשעבר)

- מוצב בכניסה לאתר/חניון
- רגלי מתכת (10*10 ס"מ)
- לוח מתכת תחתון:
רוחב – עד 2 מ
אורך – עד 1 מ
- לוח מתכת עליון: רוחב עד 2 מ
גובה: 22 ס"מ
- מידות לוחות אפשריים
ללוחות חיבור בברגים +
דבק: 90*90 / 80*80 / 70*70
- שימוש:
ישמש כשלט בסיס לכניסה
ליער / סינגל/רגל (הוראות
בטיחות ומפה ב2 לוחות) / תוכן
הסבר



שלט מידע



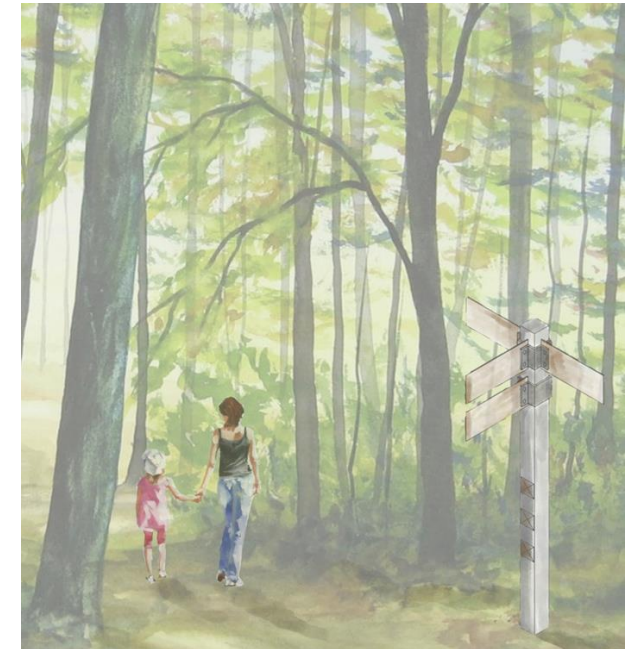
- רגלי מתכת (10*10 סמ)
- דגם 1- רוחב 80-150 ס"מ. גובה 70 ס"מ
- דגם 2- רוחב 50-200 ס"מ, גובה 70 ס"מ. זווית 63 מעלות
- דגם 3 - 60*60 ס"מ/ 70*70 ס"מ/ 80*80 ס"מ. רגל אחת
- שימוש:

שלט הסבר ותוכן/ שלט בטיחות/פנורמה

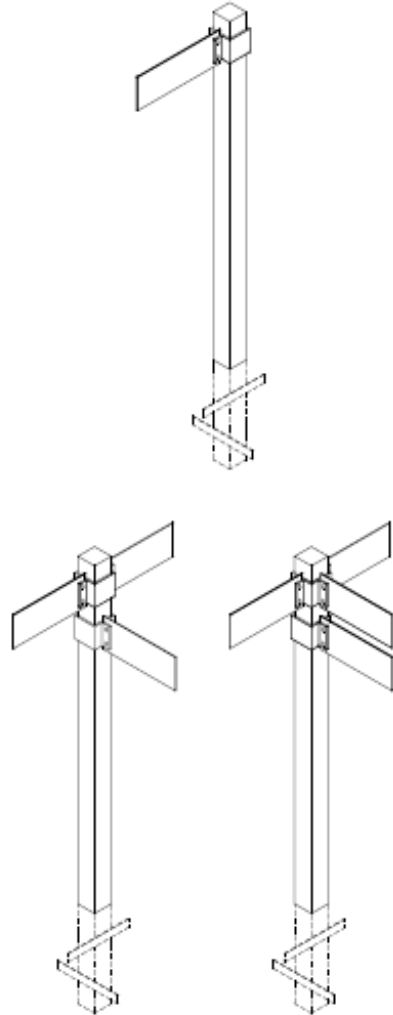
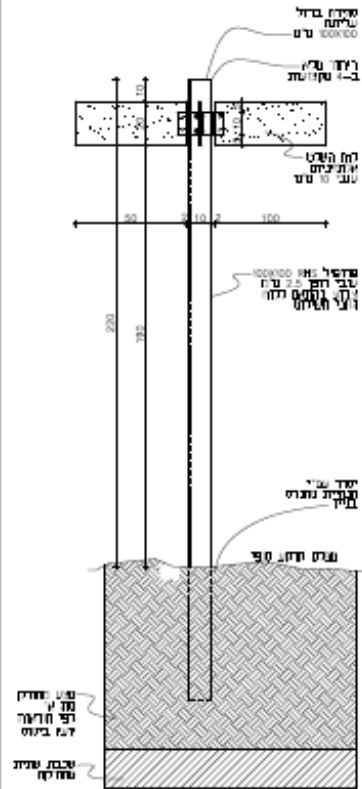


שלט הכוונה

- רגלי מתכת 10*10 ס"מ
- כנף מתכת: רוחב 50 ס"מ גובה: 20 ס"מ
- גובה עמוד - 2.5 מ' (הטמנה בקרקע - 40 ס"מ)
- שימוש: יוצב בצומת דרכים/שבילים להכוונת מטיילים ברגל או ברכב



תנ"מ הכוונה דגם 1



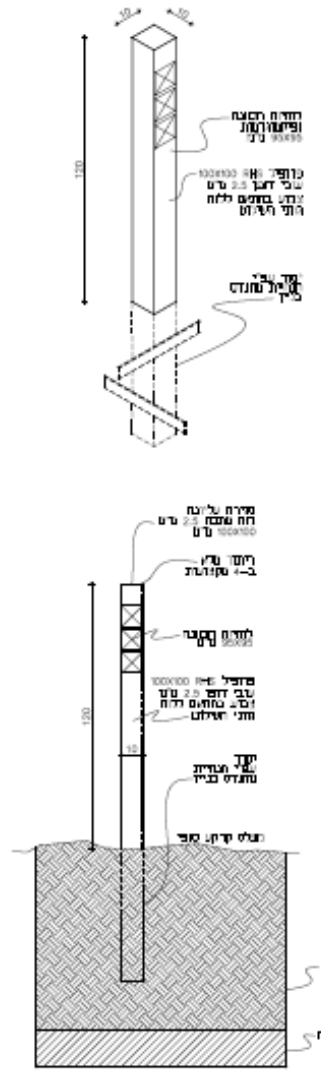
מספר הידוק	תאריך	שם המדריג	שם הפרט	מסלולי	מסלולי
16	08/10/2023	ד"ר יעקב	שלט הכוונה	דגם 1	1
8					2
					3
					4
					5

שלט עמוד – הוריה (חמ"ה)

- עמוד מתכת בגובה 120 ס"מ.
פרופיל 10*10 ס"מ
- פיקטוגרמות גודל 9.5*9.5 ס"מ
עובי 0.8 ס"מ
- שימוש:
יוצב לצידי דרכים/שבילים להכוונת מטיילים ולחיזוק כיוון תנועה



נמלם הכוונה דגם 3



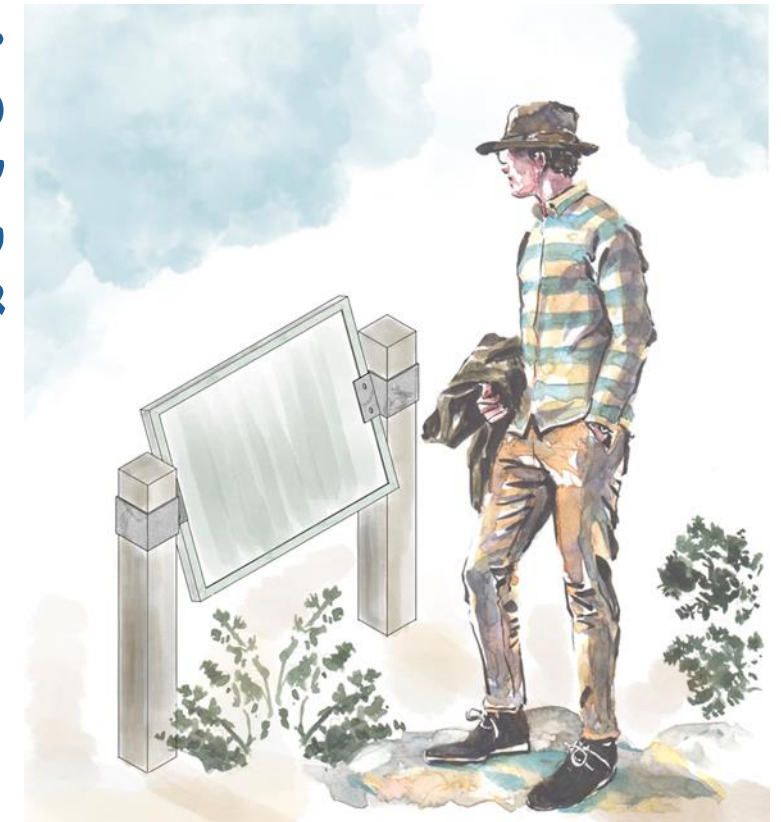
	1	חומר	1	שם הפרויקט	17	מספר
	2	חומר	2	שם הפרויקט	9	מספר
	3	חומר	3	שם הפרויקט	07/10/2023	תאריך
	4	חומר	3	שם הפרויקט	שורת תפיל	אדריכל אחראי
	5	חומר	3	שם הפרויקט	שורת תפיל	אדריכל אחראי

שלט הוקרה (אחריות חג"מ)

- רגלי מתכת(שתיים/אחת)
- מסגרת מתכת
- לוח הוקרה מאבן/קרמיקה
- 40*30 ס"מ

שימוש:

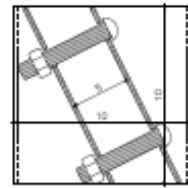
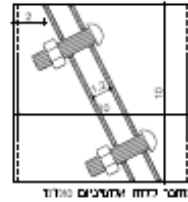
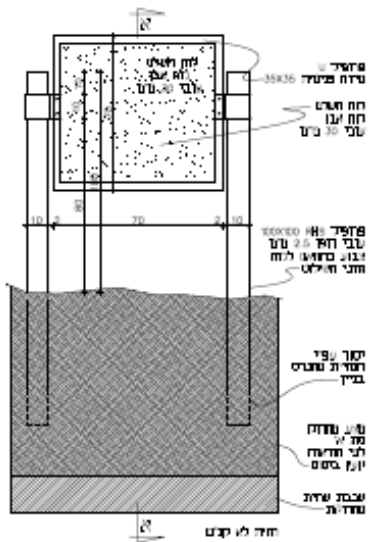
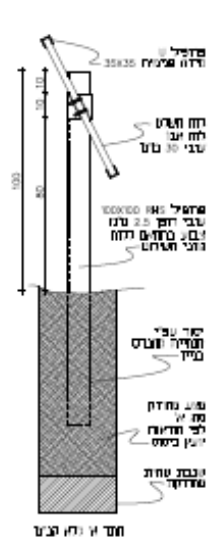
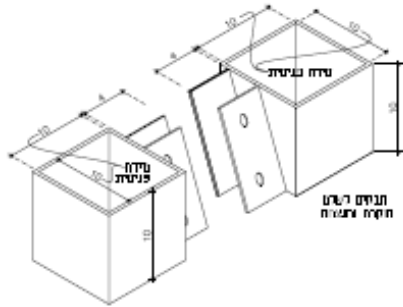
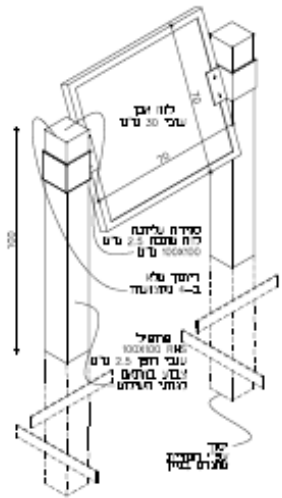
- מיועד להוקרת תורמי קק"ל להצבה בסמוך לפרויקטים פרטניים. אחריות מח' שילוט בחג"מ



נולים הוקרה והנצחה

הערות

- 1-לוח בטון עשוי זעק בגודל 30 סמ
- 2-סגרת חיסוב וזרז וזעק יזרו בחסיים להחזיק תחת
- 3-ניסח לדורש כחשב בים שינח יז ניסח לדוביח ירתי קתרוח עם כחב על הכי חזקן



מספר	תאריך	שם המפרט	שם המפרט	שם המפרט	שם המפרט
1					
2					
3					
4					
5					

שלט בטיחות

שלטי בטיחות יהיו בהתאם לתורת הבטיחות למבקרים
במקרקעי הייעור
השלט יקובע לעמוד מתכת 100/100 מ"מ



מנכל פיתוח הקרקע

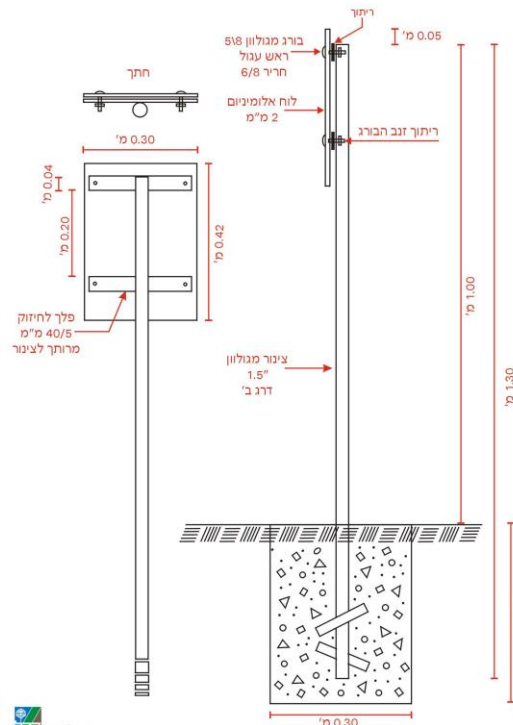
תורת הבטיחות למבקרים במקרקעי הייעור



16 אוקטובר 2013

¹ בראס סופית חזם 16.10.2013, מנכ"ל צוות קק"ל (מ"ק), משרד עו"ד בדעון פישר ושות' ושמה"ק טיפירא - עיצוב בטיחות סטודים מחזים

בטיחות והוריה באתרים שלט מתכת



בטיחות והוריה באתרים שלט מתכת



יוצב בסביבת נשוא השלט או בכניסה לתחומן.
לוח אלומיניום בהדפס משי אדום - ראל 3020 ירוק - ראל 6018 כחול - ראל 5015

