

נפגשים ביער: קהילה, סקר עצים ותהליך ריפוי

יהל פורת¹ * | ארוא אנבריה² | אמנון פקר³

- 1 אגף הייעור, קק"ל
- 2 מרכז לטיפול "מעכום עמכם"
- 3 טבע ומהות
- * YahelP@kkl.org.il

האיום המתגבר על יער עירון, האלימות בין יהודים וערבים באזור (מאורעות מאי 2021) והאתגרים הבריאותיים הגופניים והנפשיים בעת הניתוק מהטבע בעטייה של תקופת הקורונה היו עבורנו קריאת השכמה לפעולה ולעשייה חברתית וסביבתית להגנה על היער. לצורך כך, הוקמה והונחתה ביוזמת כותבי המאמר קבוצת מפגש ליהודים ולערבים תושבי הסביבה הסמוכה ליער לעשייה אקולוגית-יערנית למען שימור היער ושיקומו, לשיח שכנים ולמפגש אישי עם הטבע כמשאב מרפא.

התהליך הקבוצתי

בקבוצה השתתפו 12 איש יהודים וערבים בגילים שונים, הגרים ביישובים סמוכים ליער ועוסקים בחינוך, בטיפול, בסביבה ובהדרכה. הסדנה נערכה ביער בימי שישי בבוקר במהלך כחצי שנה, וכללה שמונה מפגשים ומפגש סיום ארוך שכלל לינה ביער. היערן האחראי ליער הצטרף לחלק מהמפגשים. כל מפגש נפתח בישיבה שקטה במעגל ובהנחיית מיינדפולנס או תרגיל אחר. לאחר מכן התקיימה פעילות מיפוי וסקר של העצים עם תרגיל יצירה (פיסול או כתיבה הקשורים למפגש עם העצים העתיקים), ובסיום מעגל הקשבה, עיבוד ושיתוף נושאים שעלו במפגש. במהלך המפגשים נערכו ארוחות משותפות, והייתה להן חשיבות רבה בגיבוש הקבוצה. מבנה המפגש נועד להעמיק את הזיקה של המשתתפים

יער עירון משתרע על פני 1,300 דונם וממוקם מצפון וממזרח לעיר חריש, בפתחו של ואדי ערה (נחל עירון). היער נמצא תחת איום בשל תוכניות פיתוח רבות – הרחבת העיר חריש, מחצבת ורד ושרפות גדולות שפרצו ביער בשנים 2021–2022. היער הוא שטח פתוח בעל ערכיות אקולוגית גבוהה, וחלק מהמסדרון האקולוגי החשוב בין מרכז הארץ לצפונה. ביער יש מגוון גדול של מיני של צמחים, יונקים וציפורים. ערך הטבע החשוב ביער הוא מספר גבוה של פרטים עתיקים של אלון התבור וחרוב מצוי.

בשנתיים האחרונות קידמה קק"ל פעולות רבות להגברת המודעות לצורך להגן על היער, גם בוועדות התכנון וגם בקרב הציבור הרחב. לשם כך נערך סקר אקולוגי נרחב, וכן סומנה מערכת שבילי הליכה והוצב שילוט במקום. כמו כן, התקיימו ביער אירועים קהילתיים וטיולים מודרכים, והוקמה קבוצת נאמני יער פעילה שחבריה מדווחים על מפגעים ביער ומסייעים בניקיון היער ובחשיפה מבוקרת שלו לציבור. ליער נושקים מספר יישובים ערביים ויהודיים, בהם העיר המתרחבת חריש, הכפרים אום אל קוטוף, ברטעה וכפר קרע, והיישובים ברקאי ומצפה אילן (מועצה אזורית מנשה). תושבי הכפרים הערביים מספרים על יציאה אל היער כמקום של רעיה, ליקוט, מפגש ופנאי ואף קדושה ומרפא. הם מכנים את אלוני הענק שביער "סבתות" בשל גילם המופלג, צורתם וסגולות המרפא שלהם. קבוצה של תושבי יישובים סמוכים ליער, יהודים וערבים, פרצו לאורך השנים מערכת ענפה של שבילי אופניים שמושכים אליהם רוכבים רבים, והיער מהווה עבורם מקום מפלט וריאה ירוקה.

להתייבש ולמות מפאת גילם ועקב כגיעות שונות מעשה ידי אדם. במהלך המיפוי נסקרו כארבעים עצים ותיקים מהמינים אלון התבור וחרוב מצוי (איור 1).

במקביל לסקר שולבו תרגילי יצירה ואומנות. נושאים מרכזיים ששיתפו במעגל ובטאוי ביצירות היו: אובדן ומוות מול חיים והתחדשות, פרידה מאדם אהוב, זיכרונות ילדות מהיער, הדינמיות של הטבע כמשקפת שינויים בחיי האדם, כאב על מצב הטבע בארץ ובעולם לצד תקווה ושמחה על היכולת שלנו לתת ולתרום לשימור הטבע.

סיכום ומבט לעתיד

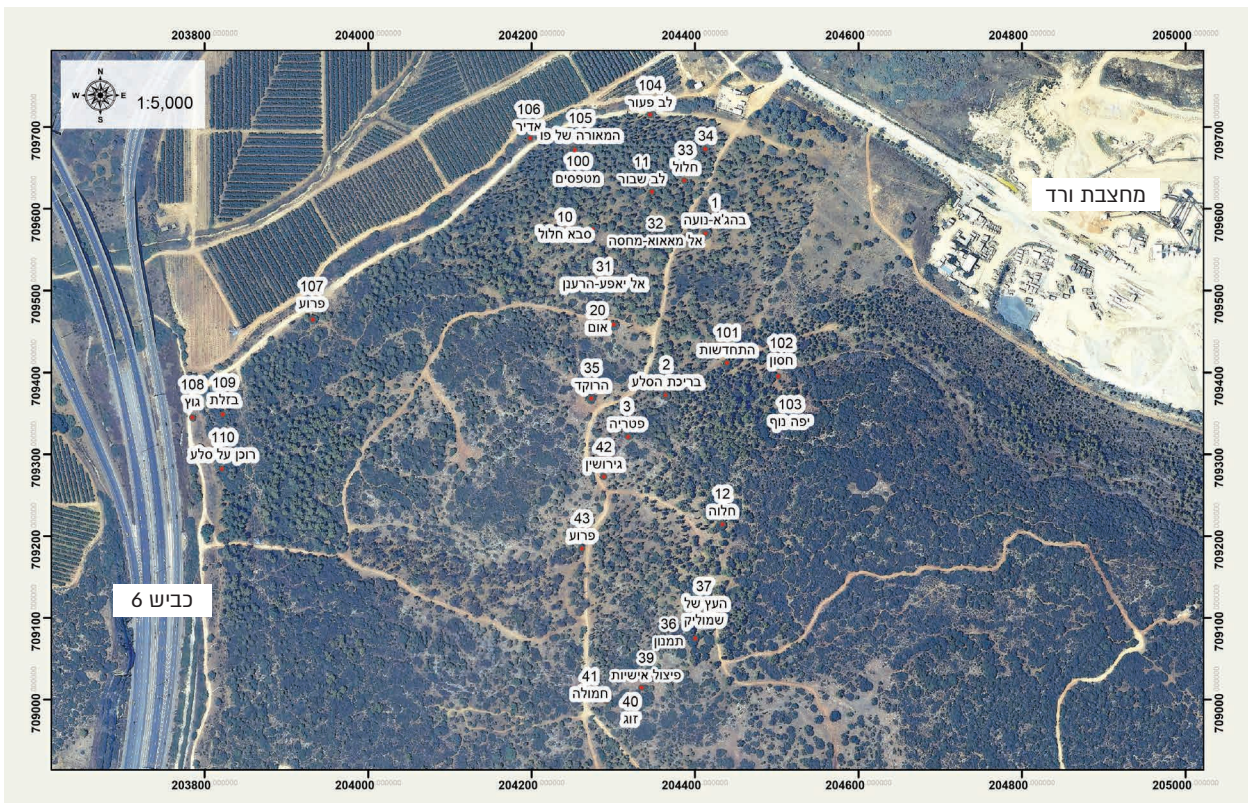
בסיום הסדנה יצר כל משתתף משהו שמסמל עבורו פרידה מהעצים, מהיער ומהקבוצה, ושיתף זאת במעגל עם ברכה ובקשה להמשך עבורו, עבור הקבוצה ועבור היער. מרבית המשתתפים ביקשו שהתהליך הקבוצתי ימשיך במתכונת דומה, ואנחנו מתכננים תהליך המשך בשיתוף קק"ל שבמסגרתו הקבוצה והקהילה שהתגבשה יבצעו טיפול בריאותי בעצים או ישתתפו בשיקום של אזורי יער

לטבע וליער ולטפח קשרים בין משתתפי הקבוצה. כך החלו להירקם בין המשתתפים יחסי קרבה, ותחושה של ביטחון ביער.

מפגש הסיום שכלל לינה התקיים בתחילת אפריל 2022, בסופו של שבוע שהתרחש בו גל פיגועים, ובקרב המשתתפים עלו חששות ושאלות של אמן וביטחון. בסופו של דבר, עלו במפגש נושאים מורכבים כמו יחסי יהודים-ערבים באופן עמוק שלא התרחש לפני כן בקבוצה.

סקר עצי המורשת ביער:

הפעילות המרכזית שבחרה הקבוצה הייתה מיפוי של עצי אלון התבור וחרוב מצוי עתיקים הגדלים ביער. המשתתפים למדו למדוד ולהעריך מאפיינים שונים של מצב בריאות העצים, כגון ממדי העץ, מצב הכותרת והגזע, מפגעים ומזיקים שונים והערכה ראשונית אם העץ זקוק לטיפול או לתמיכה כלשהם. מיפוי העצים נעשה באופן ידני על גבי תצ"א של קק"ל (פורת וזאהר, 2022). נתוני הסקר ישמשו את קק"ל כמסד נתונים וכבסיס להערכה מעמיקה יותר לצורך טיפול בעצים ושימורם, מאחר שחלק ניכר מהם נוטה



איור 1

מפת סקר עצי התפארת ביער עירון במיפוי הקבוצה
הפקת מפה: אניל זאהר ויהל פורת

תודות

ליערן קק"ל אניל זאהר על ההשתתפות והסיוע בתהליך הקבוצתי ובהפקת המפה.

שנשרפו. בתקופה זו של משברים סביבתיים, חברתיים ובריאותיים, יוזמה זו מדגישה את חשיבותם של תהליכים קהילתיים מונחים ביערות, שיכולים לספק אפשרות לריפוי אישי וקהילתי בטבע על ידי גיבוש קהילות שעוסקות בהגנה ובשימור משותף של יערות ישראל.

מקורות

פורת י זאהר א. 2022. סקר קהילתי של עצי תפארת בחרבת עבאס שביער עירון. מחלקת אקולוגיה באגף הייעור ואזור מנשה שרון, קק"ל.



חברי הקבוצה מציירים את העצים שמופו ונסקרו כבסיס לשיתוף אישי בקבוצה של תחושות שעלו עקב המפגש עם העצים צילום: יהל פורת



מתן הסבר לקבוצה לקראת ביצוע מיפוי וסקר בריאות העצים צילום: יהל פורת וארוא אנבריה



חברי הקבוצה ממפים וסוקרים את מצב בריאות עצי המורשת ביער עירון צילום: יהל פורת וארוא אנבריה



עץ אלון התבור בשם "אום" (אמא) שצויר כבסיס לשיתוף בקבוצה בנושא הקשר עם אם קשישה ציור: אחת המשתתפות