



הערה:
 ליפני תחילת הביצוע באחריות הקבלן ועל חשבונו לבצע בדיקות הזנת של חיבור המים והביוב למגרש ולבדוק התאמה לתכנון, בכל שינוי יש להודיע מידית ליועץ במידה ואין הכנות לתוך המגרש עלות אספקה וביצוע הכנה מהשווה אליה הביוב מתחבר אל המעון יבוצע ע"י הקבלן ועל חשבונו ולרבות החזרת המצב לקדמותו (חומרים ועבודה) כניל לגבי חיבור הזנת המים למגרש.

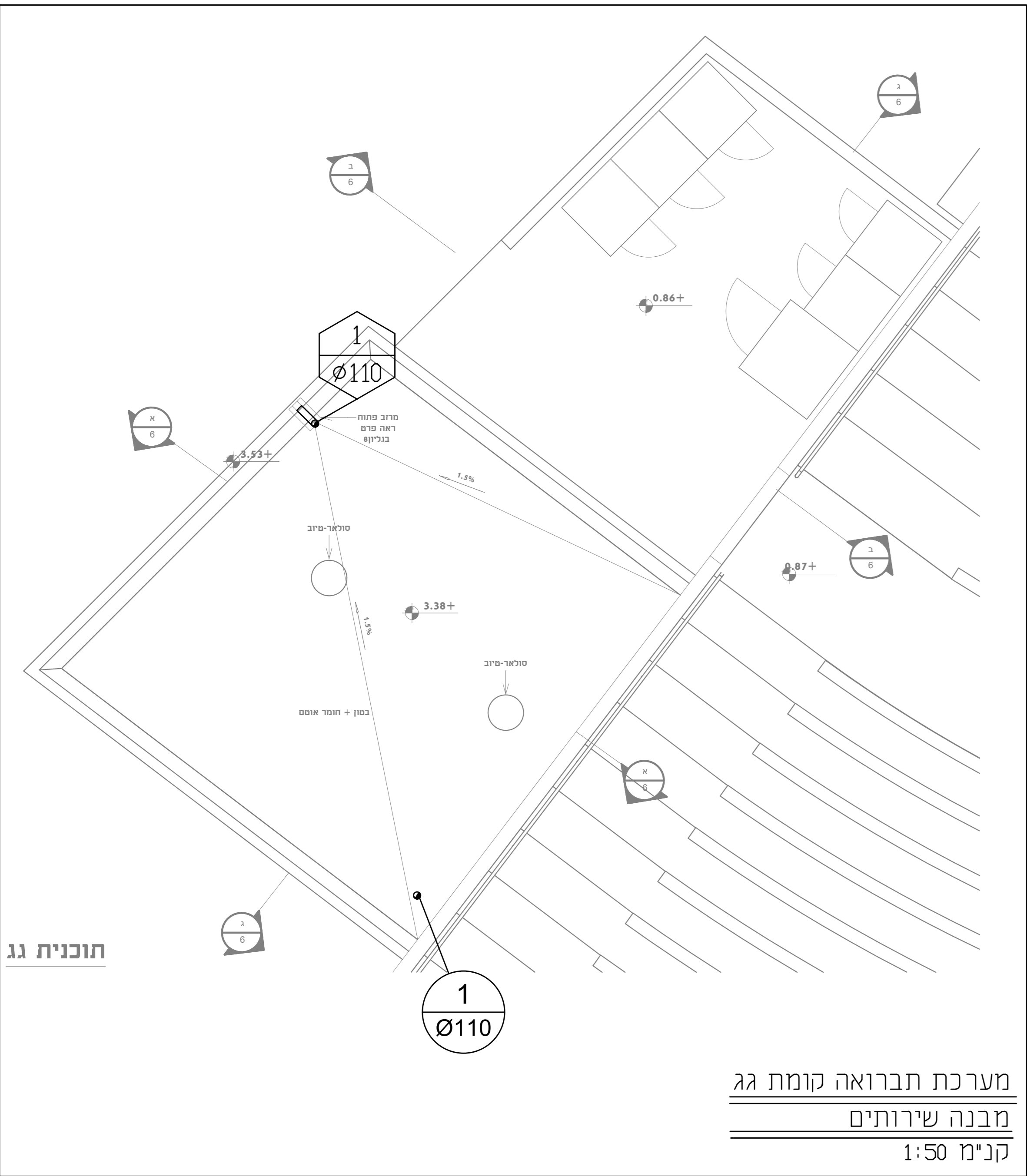
- הערות:**
1. כל צנרת השופכין תהיה מסוג פוליאטילן לצפיפות גבוהה מחוברת בריתוך חשמלי
 2. כל צנרת דלוחין תהיה מסוג פוליאטילן לצפיפות גבוהה מחוברת בריתוך חשמלי
 3. כל קופסאות הביקורת, מחסומי ריצפה וכיו"ד יהיו עשויים פוליאטילן לצפיפות גבוהה מחוברת בריתוך חשמלי עם מכסים עשויה פליז דגם כבד.
 4. עטיפת בטון לצנרת כולל עיגון ברזל הזיון לריצפה

מקרא:

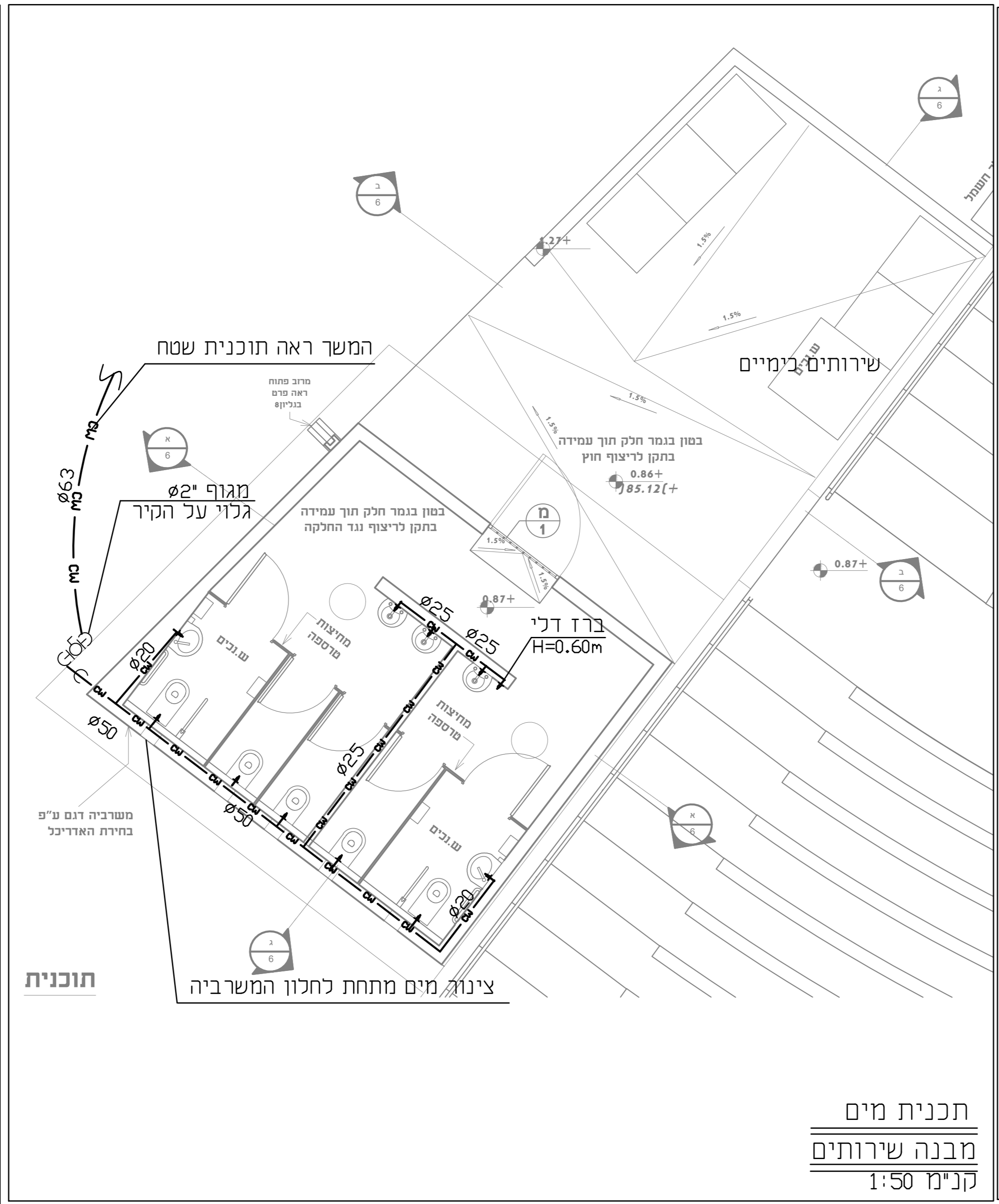
| | | | |
|-------|------------------------------------|-------|-------------------------|
| 1-100 | צינור דלוחין 50 מ"מ עשוי H.D.P.E. | 1-100 | קופסה ביקורת נופלת |
| 1-100 | צינור שופכין 50 מ"מ עשוי H.D.P.E. | 1-100 | מ.ר. ϕ 110/50 |
| 1-100 | צינור שופכין 100 מ"מ עשוי H.D.P.E. | 1-100 | מ.ר. ϕ 200/110 |
| 1-100 | קופסה ביקורת בטון | 1-100 | קופסה ביקורת מחסום חופי |
| 1-100 | מ.ר. | 1-100 | מ.ר. |
| 1-100 | מ.ר. | 1-100 | מ.ר. |
| 1-100 | מ.ר. | 1-100 | מ.ר. |
| 1-100 | מ.ר. | 1-100 | מ.ר. |
| 1-100 | מ.ר. | 1-100 | מ.ר. |

1-100: מ.ר.
 1-100: מ.ר.
 1-100: מ.ר.
 1-100: מ.ר.
 1-100: מ.ר.
 1-100: מ.ר.
 1-100: מ.ר.

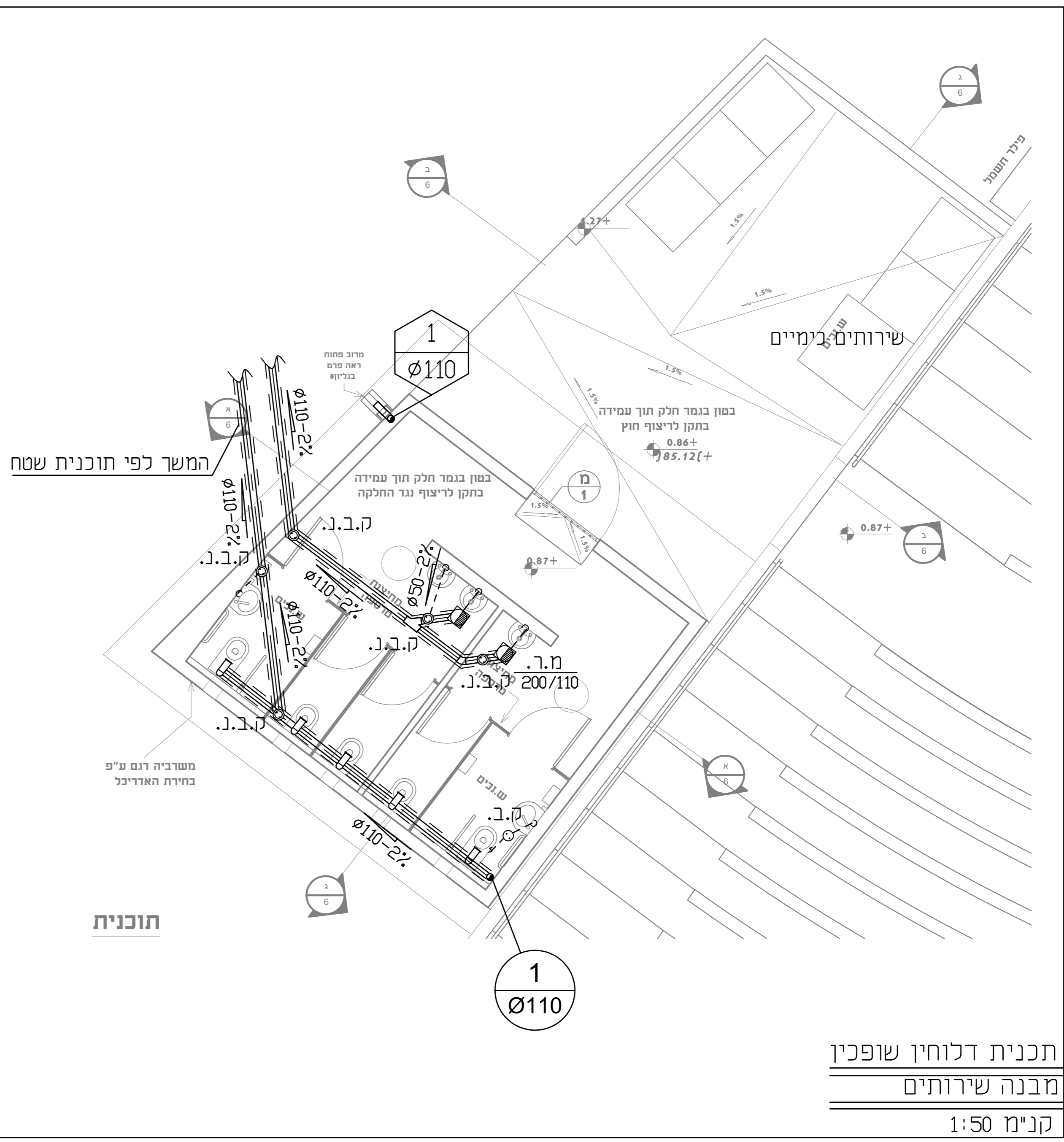
CW-50: קו מים קרים
 HW-50: קו מים חמים
 FH-50: קו כיבוי אש
 50-50: מפל חיצוני
 5.6 Q.R.: מתח צדי
 5.6 Q.R.: מתח רגיל



מערכת תברואה קומת גג
מבנה שירותים
 קני"מ 1:50



תכנית מים
מבנה שירותים
 קני"מ 1:50



תכנית דלוחין שופכין
מבנה שירותים
 קני"מ 1:50

תוכנית לביצוע
מותנה בקבלת היתר בנייה

המתכנן והנו הבעל הבלעדי של תוכנית זו יש לו זכות היוצרים בה, אין לעשות כל שימוש בתוכנית זאת וברעיונות הגלומים בה ללא אישור מראש ובכתב של המתכנן

| | | | | | | | | | |
|-----------|-----------|-----------|-----------|-----------|-----------|-----------|-----------|-----------|-----------|
| מס' תכנית | מס' תכנית | מס' תכנית | מס' תכנית | מס' תכנית | מס' תכנית | מס' תכנית | מס' תכנית | מס' תכנית | מס' תכנית |
| | | | | | | | | | |

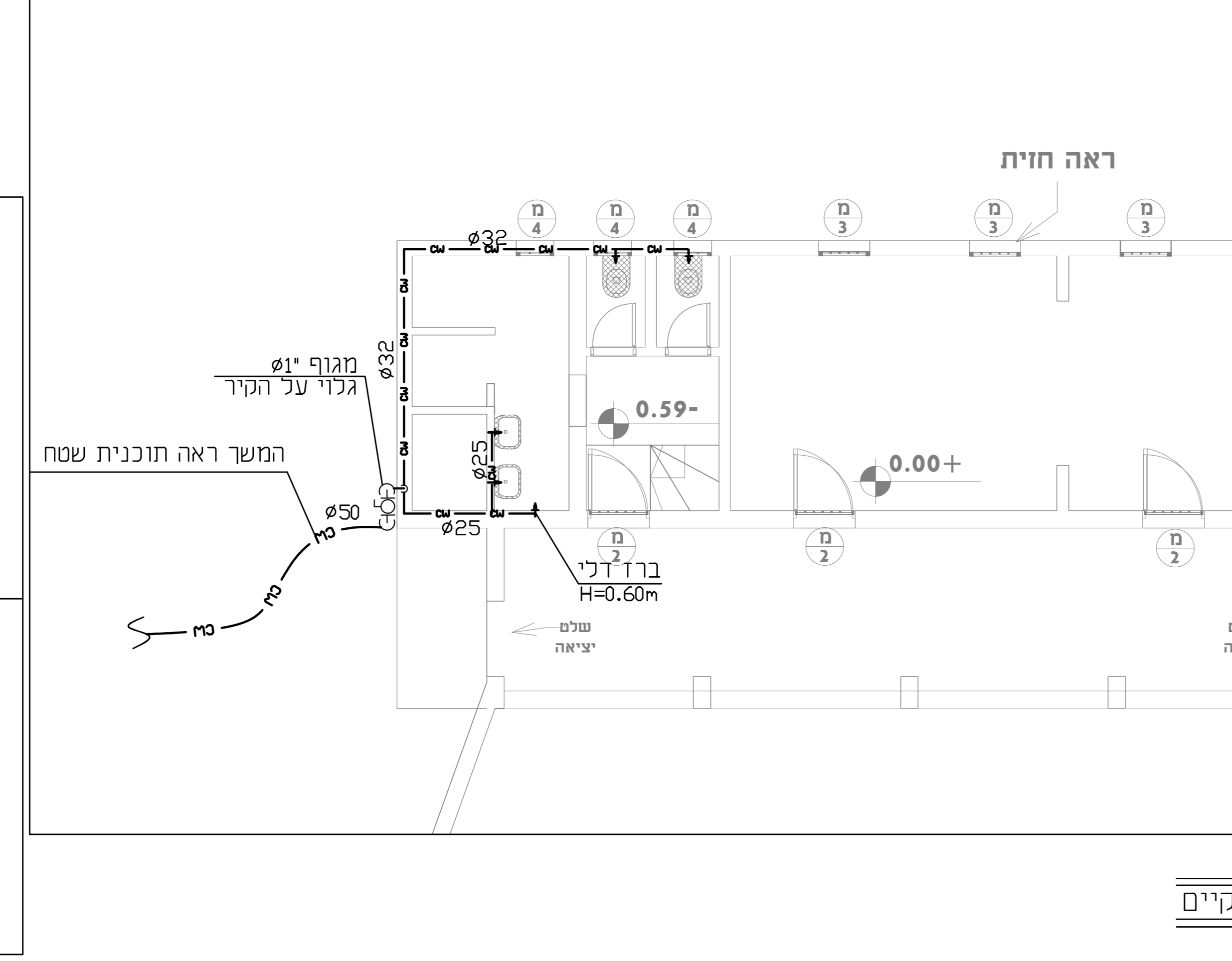
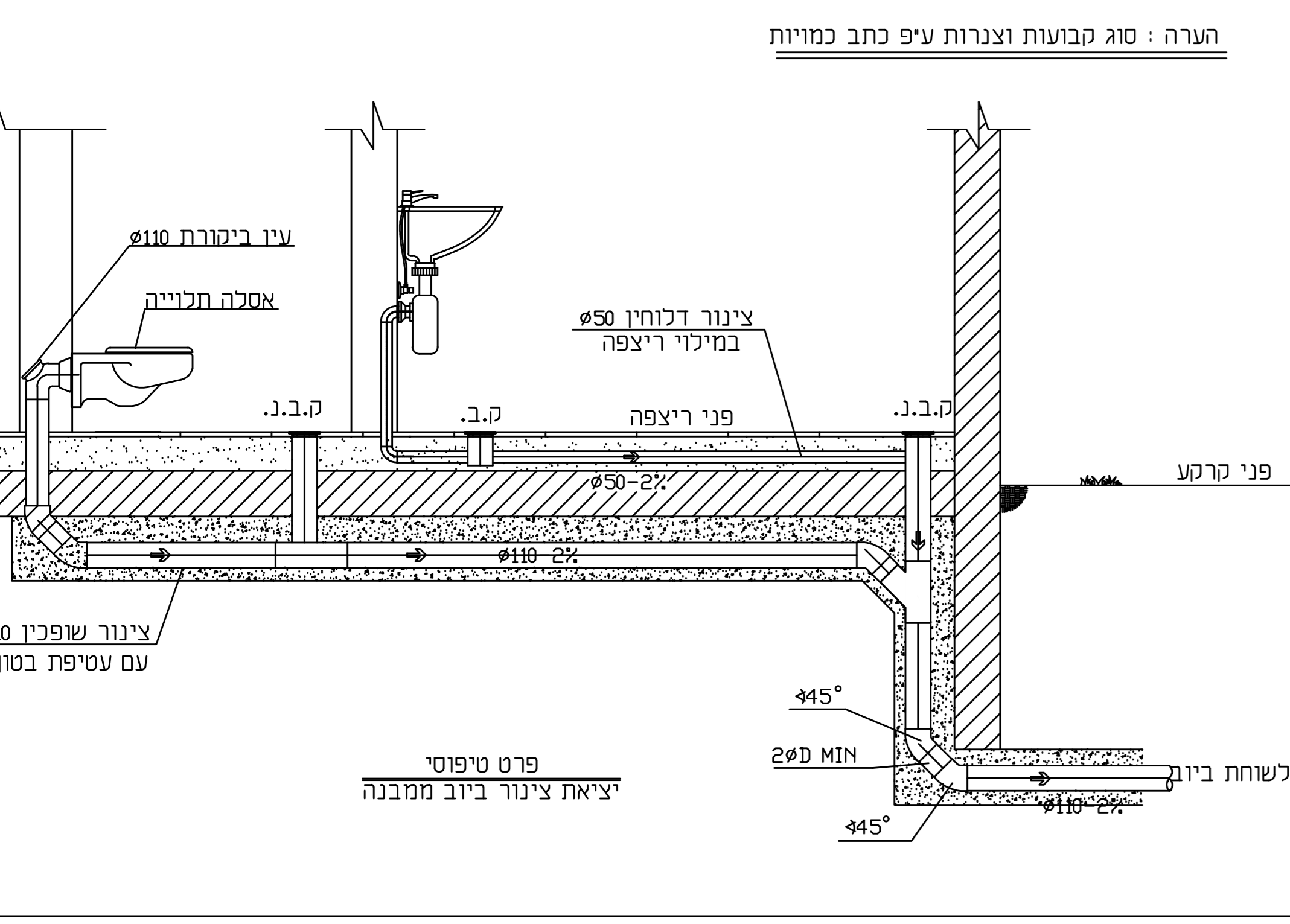
| | | | |
|-----------|-----------|-----------|-----------|
| מס' תכנית | מס' תכנית | מס' תכנית | מס' תכנית |
| מס' תכנית | מס' תכנית | מס' תכנית | מס' תכנית |

המבצע אחראי לבידיקת התוכניות במקום. על המבצע לבקר את המידות ולהודיע למתכנן על כל סטייה ואיו אי התאמה בטרם המשך בעבודתו.

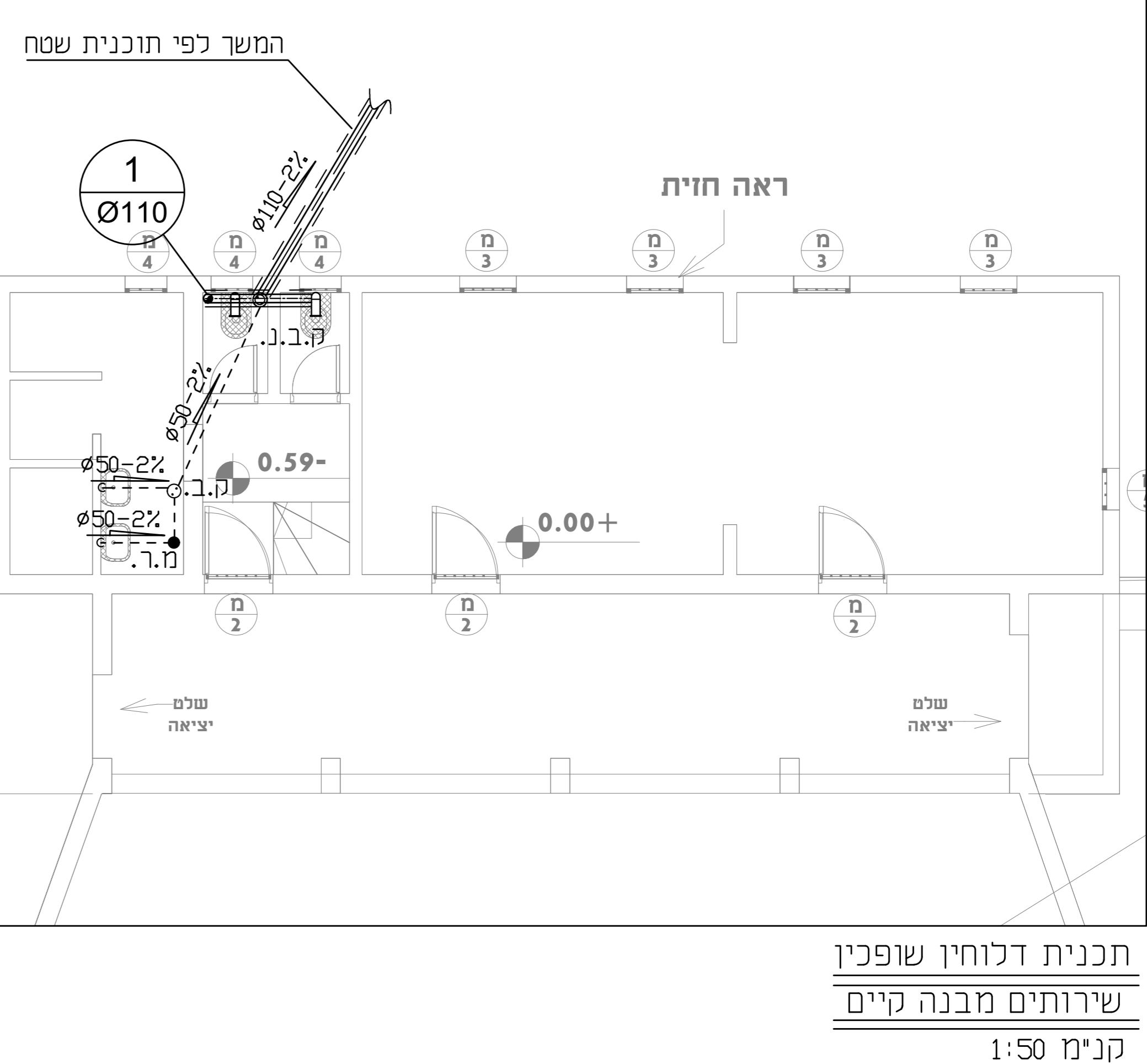
אדי מימון הנדסה בע"מ
EDDIE MAYMON ENGINEERING LTD
 תחן מ"ר תברואה כימ' ונ"ח ע"ש י"ס
 08-6656818 08-6227196
 5110301@maymoneng.com דוא"ל: 054114

| | | | |
|-------------------------------------|--------------------------|--------------|--------------|
| שם היעילון: | מומין: | שטח: | מס': |
| מ.ר. תברואה | קקיל | קקיל | א.מ. |
| מבנה שירותים חדש ומבנה שירותים קיים | אתר הנצחה לחלכי צוק איתן | שם הפרוייקט: | אשר |
| תאריך: | מס' היעילון: | מס' היעילון: | מס' היעילון: |
| 26/12/19 | 1-9 | 1-9 | 1-9 |

מס' תכנית: 19-1762-003
 מס' תכנית: 19-1762-003
 מס' תכנית: 19-1762-003
 מס' תכנית: 19-1762-003



תכנית מים
שירותים מבנה קיים
 קני"מ 1:50



תכנית דלוחין שופכין
שירותים מבנה קיים
 קני"מ 1:50